

INTERACTIEF ACTIEPLAN

VORMGEVEN AAN EEN UNIEK STUDIE- EN
LOOPBAANKEUZE PROCES



Ingevuld door Meggan Doe
MeghanDoe@Hotmail.cfm

Voltooid: Donderdag, November 23, 2023

Geboortedatum: Woensdag, November 21, 1990

Plaats: Barquisimeto

Consultant: Sue Derr
suederr.career@gmail.com

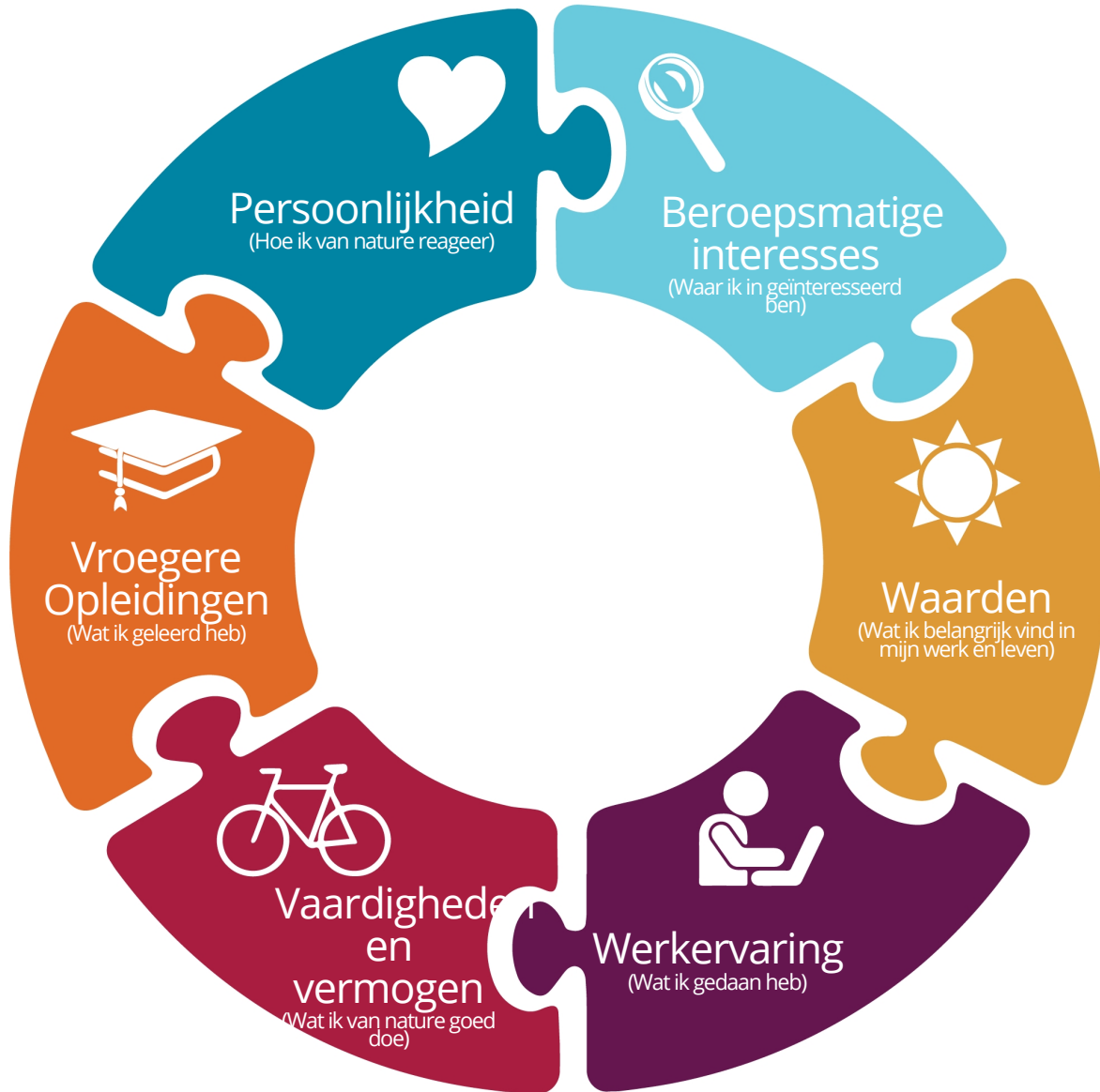
HET DOEL VAN DIT INSTRUMENT IS ZELF-ONTDEKKING. HET IS ONTWERPEN OM MENSEN TE HELPEN OM DE VAN NATURE STERKE PUNTEN VAN HUN PERSOONLIJKHEID TE HERKENNEN EVENALS HUN POTENTIELE STUDIE- EN BEROEPSINTERESSES, VAARDIGHEDEN EN WAARDEN. HET CAREER DIRECT ONDERZOEK MOET NIET GEBRUIKT WORDEN OM PSYCHOLOGISCHE, MENTALE EN/OF MEDISCHE PROBLEMEN TE HERKENNEN, TE DIAGNOSTICEREN OF TE BEHANDELEN. DE GEBRUIKER IS UITSLUITEND ZELF VERANTWOORDELIJK VOOR DE ACTIES OF BESLUITEN DIE HIJ/ZIJ NEEMT ALS GEVOLG VAN HET GEBRUIKEN VAN DEZE ZELF-ONTDEKKINGS HULPBRON. DOOR HET GEBRUIK VAN HET CAREER DIRECT ONDERZOEK GEEF JE UITDRUKKELIJK ALLE RECHTEN OP OM IETS TE EISEN VAN CROWN FINANCIAL MINISTRIES, VAN ENIGE HIERAAN AANGESLOTEN MAATSCHAPPIJ OF INSTITUUT EN/OF VAN WERKNEMERS EN/OF FREE LANCERS DIE DE CAREER DIRECT TEST HEBBEN AFGENOMEN.

Crown Financial Ministries, Inc. Career Direct® Online is ontwikkeld door Crown Financial Ministries, Inc. Career Direct is een handelsmerk en Career Direct, het Crown logo, Crown Financial Ministries en het Crown ontwerp zijn geregistreerde handelsmerken van Crown Financial Ministries, Inc. Alle andere handelsmerken zijn eigendom van hun respectievelijke eigenaren.



MIJN UNIEKE ONTWERP

ACTIEPLAN



Ken je het gezegde, "Als je faalt om te plannen, plan je om te falen"? Dit bevat een grote waarheid. Career Direct heeft dit Actieplan ontwikkeld om alle "puzzelstukjes" te gebruiken bij het bouwen aan een plan richting succes. Een succes dat voldoening geeft. Met deze puzzelstukjes kan je leven — en werken — naar hoe jouw ontwerp is.



ACTIEPLAN OVERZICHT

BEWEGEN VAN PUNT A NAAR PUNT B

Het Actieplan geeft een systematische manier van het samenstellen en vergelijken van de belangrijkste factoren bij het nemen van besluiten in je studie of loopbaan. Het helpt je om te bewegen van het lezen van je assessment resultaten naar het nemen van loopbaanbeslissingen. Het helpt je de relatie tussen de kenmerken en eisen van een bepaald beroep en jouw persoonlijkheid te begrijpen. Dit proces kan steeds opnieuw doorlopen worden gedurende je loopbaan.



Jouw commitment om dit Actieplan te voltooien en er vervolgens naar te handelen, bepaalt hoeveel resultaat je haalt uit het Career Direct proces.

STAPPEN RICHTING STUDIE- EN LOOPBAANKEUZE

Dit zijn de stappen die je neemt in het Actieplan om jouw Career Direct Gedetailleerde Rapportage te gebruiken:

1. Mijn sterke en zwakke punten: Klik om de punten te selecteren die het beste bij u passen.
2. Carrièrefocus: Bepaal uw belangrijkste carrière- en beroepsfocusgebied.
3. Denk na over beroepen: maak een lijst van alle potentiële beroepen die u wilt onderzoeken.
4. Carrièresynthese: Verfijn uw carrièreontwerp.



MIJN WERKBLAD MET STERKE EN ZWAKKE PUNTEN

Sterke Punten:

Hieronder vindt u een lijst met persoonlijkheidssterktes die zijn gebaseerd op de resultaten van het onderdeel Persoonlijkheid van uw beoordeling.

Lees de onderstaande lijsten door en klik om de sterktes te selecteren die u goed beschrijven.

- Leiderschap georiënteerd; je beïnvloedt anderen van nature je wilt de leiding hebben
- Tactvol ten opzichte van anderen
- Zelfstandig, onafhankelijk; vertrouwen in eigen vermogen
- Energiek, positief en enthousiast; houdt ervan betrokken te zijn bij veel activiteiten
- Extravert, naar buiten gericht, gemakkelijk in de omgang; krijgt energie van het ontmoeten van onbekende mensen
- Goed in het bemoedigen van anderen
- Vol medeleven en sympathie tegenover anderen
- Gemoedelijk en kan goed overweg met anderen
- Heel vastberaden om doelen te bereiken
- Handelt vanuit de grote lijnen, vanuit een generalistisch perspectief
- Ambitieuw en opportunistisch (snel handelen waarbij je geen rekening houdt met principes); sterke drang om te presteren en succesvol te zijn
- Pionier of baanbreker; zoekt nieuwe mogelijkheden; geniet ervan om berekende risico's te nemen.
- Kalm en zelfverzekerd bij tegenstand of conflicten
- Snel van begrip, in staat om abstracte concepten te doorgronden
- Vindingrijk in het bedenken van nieuwe oplossingen en in het reageren op problemen
- Creatief, verbeeldingskracht en origineel; goed in het genereren en bedenken van nieuwe ideeën

Minst Sterke Punten:

Hieronder vindt u een lijst met minder sterke punten die bij uw persoonlijkheid horen, gebaseerd op de resultaten van het onderdeel Persoonlijkheid van uw beoordeling.

Lees de onderstaande lijsten door en klik om minder sterke punten te selecteren die goed bij u passen.

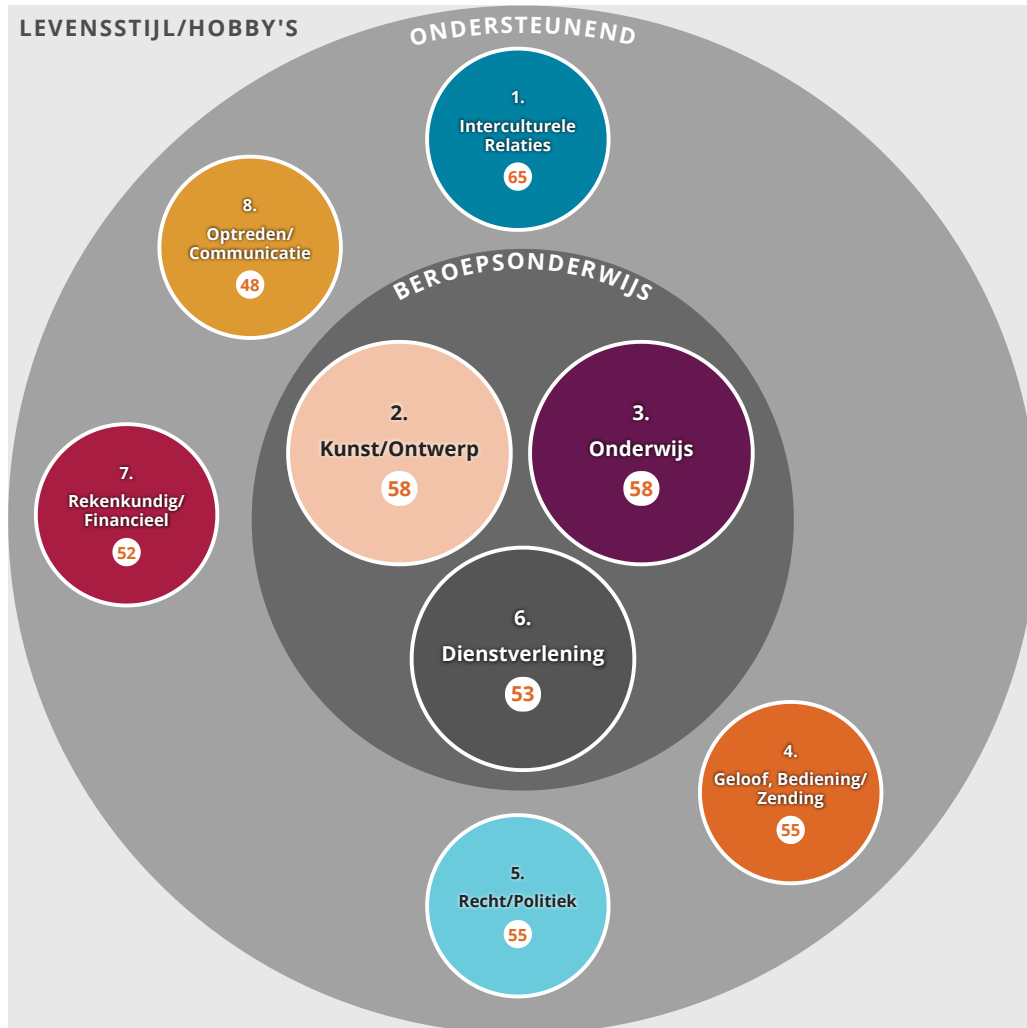
- Kan te dwingend zijn in pogingen om resultaten te halen
- Hebt de neiging jouw mening voor je te houden waardoor goede ideeën niet gehoord worden
- Vergeet dat succes meestal een teaminspanning is
- Kan te optimistisch zijn over uitkomsten, resultaten en mensen
- Kan een probleem hebben met time management en met het focussen op het gespreksonderwerp
- Moeite hebben om "nee" te zeggen tegen anderen
- Kan te goed van vertrouwen zijn; staat anderen toe om misbruik te maken van de situatie
- Kan gestrest zijn door conflicten en houdt niet van confrontaties
- Kan opgeslokt worden door het werk en hierdoor eigen gezondheid, familie en behoeften van anderen verwaarlozen
- Kan belangrijke feiten over het hoofd zien; komt te snel met conclusies
- Hebt de neiging om teveel gefocust te zijn op persoonlijke doelen en zou hiermee gezondheid of gezin kunnen opofferen voor succes
- Kan onnodige risico's nemen
- Kan een houding van superioriteit of perfectie hebben
- Snel verveeld door vaststaande procedures



CARRIÈRE-INTERESSEFOCUS

Uw top 8 interesses vindt u momenteel hieronder in de Supporting Circle.

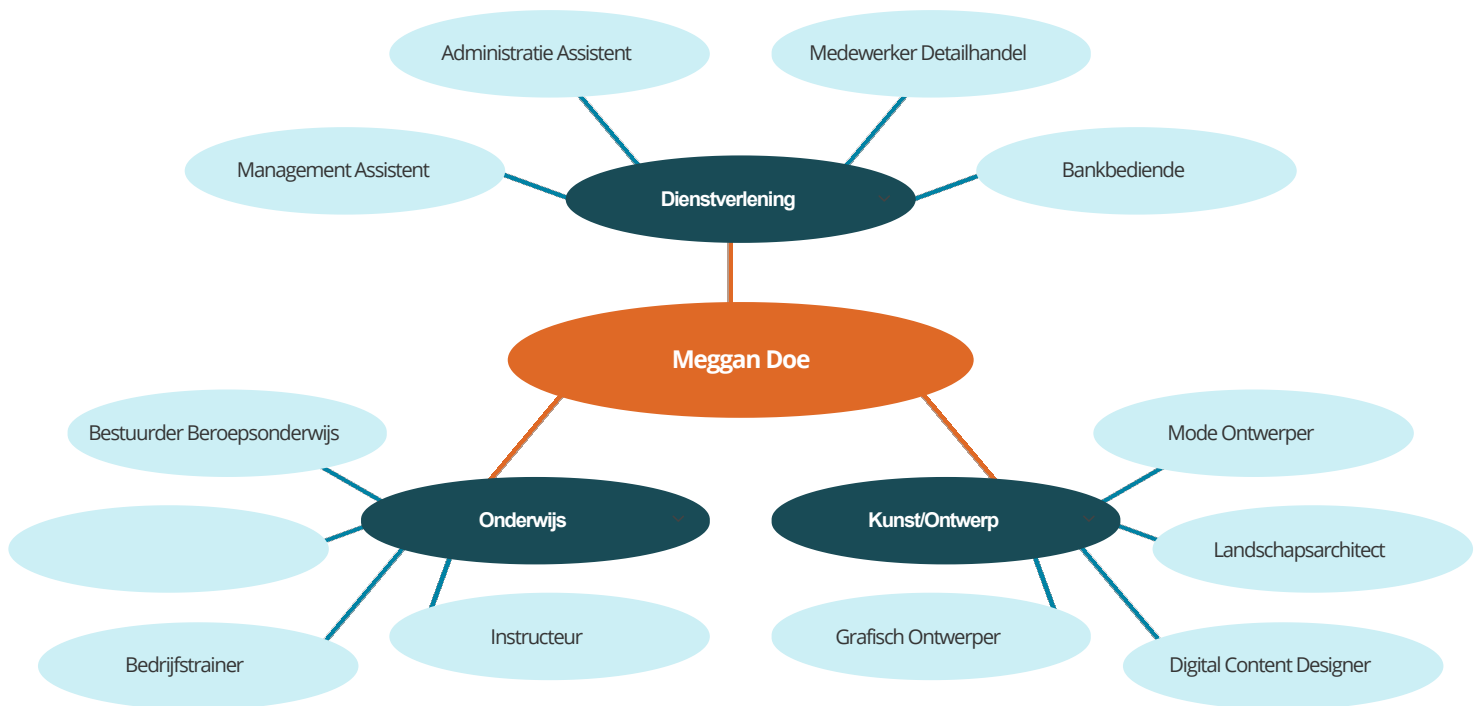
1. Klik en sleep elk interessegebied waarvan u denkt dat het de hoofdfocus van uw carrière moet zijn naar de binnenste cirkel, de Beroepscirkel.
2. Klik en sleep een interesse naar het buitenste randgebied dat een Lifestyle/Hobby's-interesse is. Dit zijn de items die u niet in uw werkdag wilt hebben.
3. Het onderdeel Ondersteunend zou nu alle interesses moeten bevatten die je graag zou willen zien in je werk, maar die niet de focus van je werk vormen. Je zou ze kunnen zien als de lens waardoor je kijkt terwijl je je focust. Je zou ze kunnen zien als de lens waardoor je kijkt terwijl je je focust.
4. Klik en sleep de interesses tot je denkt dat de focus duidelijk is!





BRAINSTORMEN OVER BEROEPEN

1. Voeg suggesties toe en verwijder ze indien nodig in de buitenste ovals, en zorg ervoor dat ze verbonden blijven met de juiste beroepsgroep. Je doel is om een uitgebreide lijst met beroepen te hebben om te onderzoeken terwijl je de geschiktheid ervan voor je ontwerp evalueert.
2. Houd bij het toevoegen van carrières die passen bij je 'Beroepsgerichte' carrière rekening met je ondersteunende interesses. Dit kan je helpen om een aantal carrières die je overweegt te schrappen. Als een carrière niet zo goed bij je ondersteunende interesse(s) past als andere carrières die je overweegt, kun je ervoor kiezen om deze te schrappen.
3. Gebruik [O*Net](#) en andere bronnen om gerelateerde beroepen te vinden die de moeite waard zijn om te verkennen. Je kunt zoeken op carrièrecluster, beroepsfamilie, branche of STEM.
4. Terwijl u verder werkt aan het interactieve actieplan, reflecteert u op deze carrièregroepen en de specifieke beroepen die u ermee hebt verbonden. U evalueert hoe ze aansluiten bij de verschillende dimensies van uw ontwerp.





CARRIÈRESYNTHESE

Bezigheid

Pilóta

39.5/42 (94%)

Persoonlijkheidsfactoren

- Avontuurlijk Ambitueus Durf/lef
- Meelevend Behulpzaam Sympathiek
- Tolerant
- Innovatief Vindingrijk Fantasierijk
- Extravert Enthousiast Sociaal
- Rustig / Druk/verbaal
- Dominant Assertief Tactisch Onafhankelijk
- Flexibel / Georganiseerd Doelgericht
- Spontaan / Systematisch Improviserend

Interesses

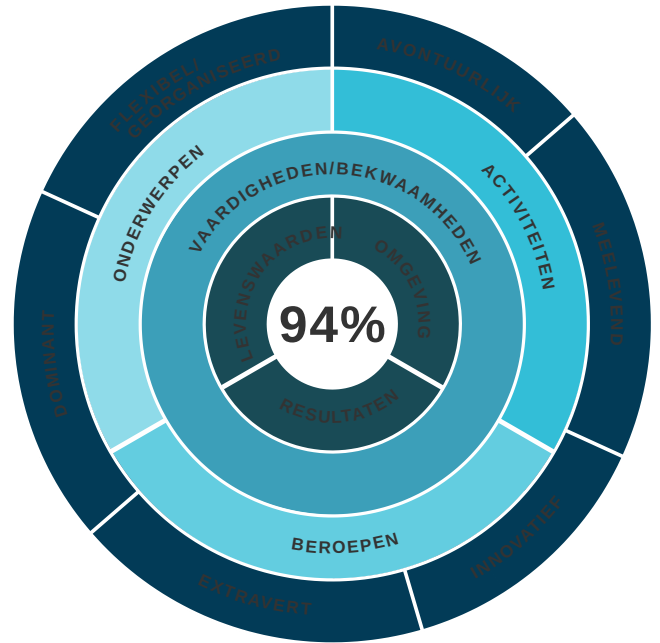
- Talen Interculturele Relaties Ondernemerschap
- Communicatie Counseling Politiek
- Management Verkoop
- Recht Gastvrijheid
- Non-Profit/Maatschappelijke Diensten Engineering
- Mechanisch Mentale Gezondheid
- Kunst/Creativiteit Zending Boekhouding
- Data Wetenschappen

Vaardigheden/bekwaamheden

- Leiderschap Intercultureel Management/Toezicht
- Plannen/Organiseren Onderhandelen/Verkoop
- Communicatie Analytisch Denken

Waarden

- Onafhankelijkheid Avontuur/Risico Reizen
- Uitdaging
- Erkenning Leiderschap Anderen helpen
- Intellectuele Stimulans
- Prestatie Leven vanuit je geloofsovertuiging
- Familie Esthetiek, schoonheid



Persoonlijkheidsfactoren

- Avontuurlijk Ambitueus
- Sympathiek
- Innovatief Vindingrijk
- Extravert Enthousiast Sociaal
- Rustig / Druk/verbaal
- Dominant Assertief Tactisch Onafhankelijk
- Flexibel / Georganiseerd Doelgericht

Interesses

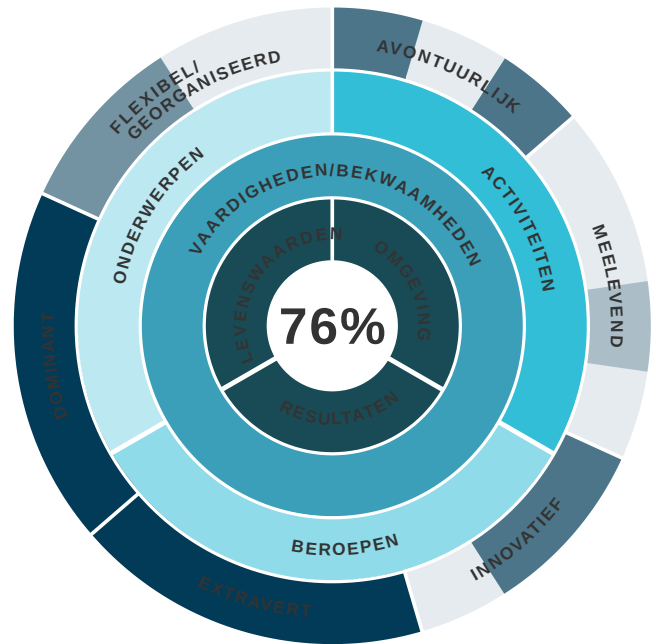
- Talen Interculturele Relaties Ondernemerschap
- Communicatie Counseling Politiek
- Management Verkoop
- Recht Non-Profit/Maatschappelijke Diensten
- Engineering Mechanisch Mentale Gezondheid
- Boekhouding Criminologie

Vaardigheden/bekwaamheden

- Leiderschap Intercultureel Management/Toezicht
- Plannen/Organiseren Onderhandelen/Verkoop
- Communicatie Analytisch Denken

Waarden

- Onafhankelijkheid Avontuur/Risico Reizen
- Uitdaging
- Erkenning Leiderschap Anderen helpen
- Intellectuele Stimulans
- Prestatie Leven vanuit je geloofsovertuiging
- Familie Esthetiek, schoonheid





TESTRIT EN BEVESTIG DE MATCH

Als het er op papier goed uit ziet, is het tijd om een strategie te maken voor jouw stappen die de match bevestigen.

1. Weet je hoe je beschikbare loopbaan mogelijkheden of beschikbare studies/trainingen kunt onderzoeken voor dit beroep?

Ja. Nee.

© 2023 Crown Financial Ministries en Career Direct™