

INTERAKTÍV CSELEKVÉSI TERV

AZ EGYEDÜLÁLLÓ KARRIERTÁRSÍTÁSI FOLYAMAT
BEMUTATÁSA



Prepared For Meggan Doe
MeghanDoe@Hotmail.cfm

Befejezés ideje: Csütörtök, November 23, 2023

Születési dátum: Szerda, November 21, 1990

Város: Barquisimeto

Tanácsadó: Sue Derr
suederr.career@gmail.com

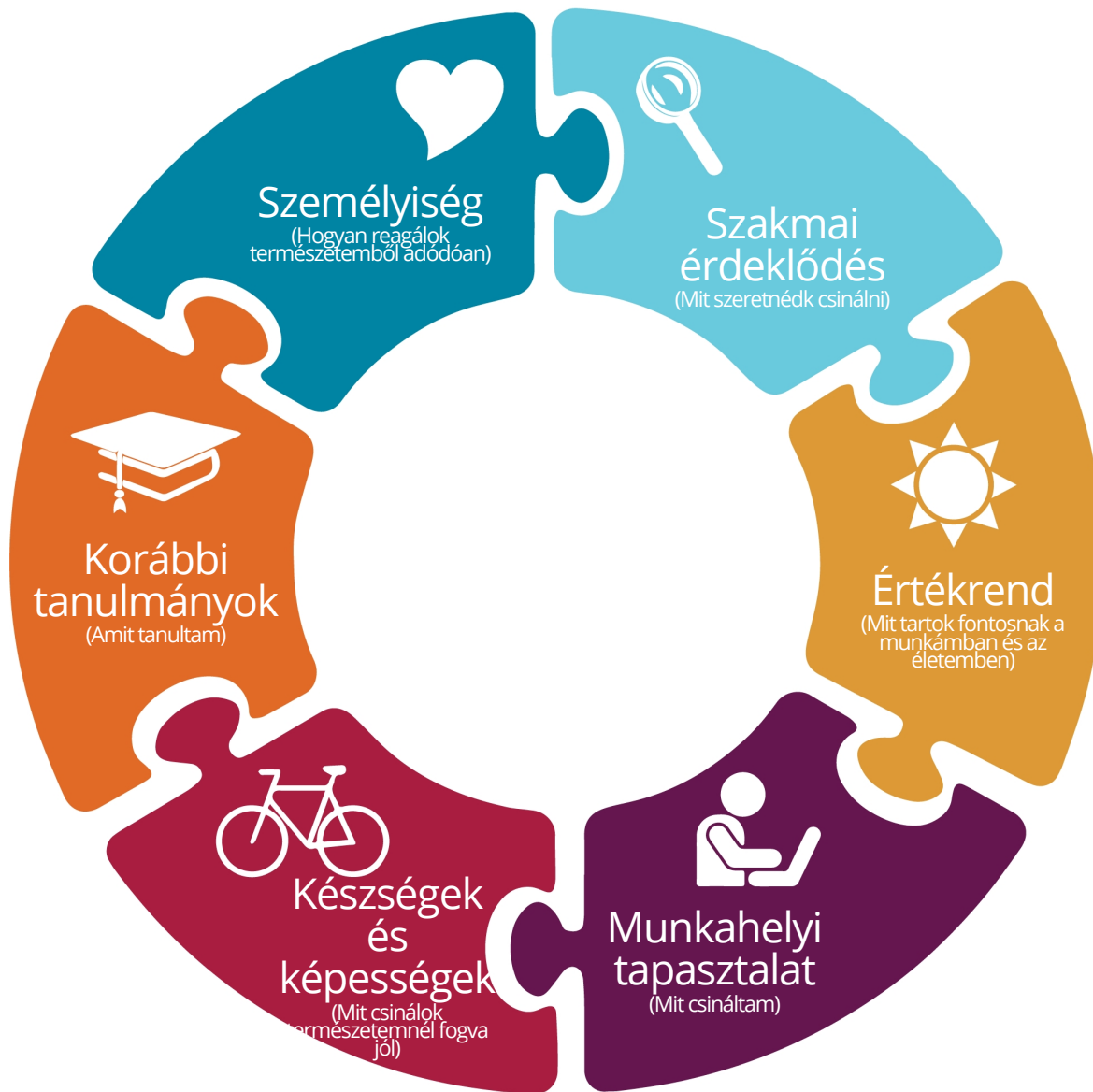
ENNEK AZ ESZKÖZNEK A CÉLJA AZ ÖNISMERET. ÚGY ALKOTTUK MEG, HOGY SEGÍTSEN NEKED AZONOSÍTANI A VELEDSZÜLETETT SZEMÉLYES ERŐSSÉGEIDET, POTENCIÁLIS SZAKMAI ÉRDEKLŐDÉSEDET, KÉPESSÉGEIDET ÉS ÉRTÉKEIDET. A CAREER DIRECT FELMÉRÉS NEM HASZNÁLHATÓ PSZICHOLÓGIAI, MENTÁLHIGIÉNÉS ÉS/VAGY ORVOSI PROBLÉMÁK AZONOSÍTÁSÁRA, DIAGNOSZTIZÁLÁSÁRA VAGY KEZELÉSÉRE. KIZÁRÓLAG A FELHASZNÁLÓT TERHELI A FELELŐSSÉG MINDEN TETTÉRT VAGY DÖNTÉSÉRT, AMELY ENNEK AZ ÖNISMERETI SEGÉDLETNEK A HASZNÁLATÁBÓL FAKAD. A CAREER DIRECT ONLINE JELENTÉS HASZNÁLATÁVAL HATÁROZOTTAN LEMONDAZ ÉS FELHAGYSZ MINDEN OLYAN, A JELENTÉS HASZNÁLATÁBÓL FAKADÓ SZÁNDÉKKAL – BÁRMILYEN TERMÉSZETŰ LEGYEN IS AZ –, AMELY A CROWN FINANCIAL MINISTRIES ÉS A KAPCSOLÓDÓ CÉGEK VAGY ISKOLÁK ÉS/VAGY AZOK ALKALMAZOTTAI ELLEN IRÁNYUL.

A Crown Financial Ministries, Inc. Career Direct Online verziót a Crown Financial Ministries, Inc. fejlesztette ki. A Career Direct Teljes útmutatási rendszer egy védjegy. A Career Direct, a Crown logó, a Crown Financial Ministries és a Crown dizájn a Crown Financial Ministries Inc. regisztrált védjegyei. Minden más védjegy az adott tulajdonos tulajdonát képezi.



AZ EGYEDI BEÁLLÍTOTTSÁGOM

CSELEKVÉSI TERV



Hallottad már a mondást: "Ha nem tervezel, akkor kudarcot tervezel be"? Ez a köznyelvi kifejezés nagy igazságot tartalmaz. A Career Direct kifejlesztette ezt az Akciótervet, hogy a "kirakós játék minden darabját" felhasználd a siker felé vezető terv megalkotásához - nem a világi sikerhez, hanem a Teremtő által annak ítélt sikerhez. Ő adta neked ezeket a darabokat, hogy a beállítottságod szerint élhess - és dolgozhass.



A CSELEKVÉSI TERV ÁTTEKINTÉSE

ELJUTNI A PONTBÓL B PONTBA

A cselekvési terv szisztematikus módszert nyújt a pályaválasztásban legfontosabb tényezők összegyűjtésére és összehasonlítására. Ez elvezet a jelentés eredményeinek pusztán elolvasásától a pályaválasztással kapcsolatos döntések meghozataláig. Segít felismerni az összefüggéseket egy adott foglalkozás jellemzői és követelményei, valamint a te egyedi beállítottságod között. Ezt a folyamatot újra és újra felhasználhatod egész szakmai életed során.

KONKRÉT
FOGLALKOZÁSOK



BEÁLLÍTOTSÁGOM

A Career Direct kiértékelő hasznosságának mértéke attól függ, hogy kitöltöd-e és követed-e a Cselekvési tervet (Akciótervet).

LÉPÉSEK A KARRIERTÁRSÍTÁSHOZ

Itt vannak a cselekvési tervben szereplő lépések, amelyekkel elkezdheted használni a Career Direct részletes jelentést:

1. Erősségeim és nem erősségeim: Kattintson ide, és válassza ki azokat, amelyek jól állnak Önnek.
2. Karrierfókusz: Határozza meg a fő karrier-foglalkozási fókuszterületét.
3. Ötlembörze foglalkozások: Sorolja fel az összes lehetséges foglalkozást, amelyet fel szeretne fedezni.
4. Karrierszintézis: Finomítsa a karriertervezés illeszkedését.



ERŐSSÉGEIM ÉS NEM ERŐSSÉGEIM MUNKALAP

Erősségek:

Az alábbiakban felsoroljuk a személyiség erősségeit az értékelése Személyiség szakaszának eredményei alapján.

Olvassa el az alábbi listákat, és kattintson az Önre jellemző erősségek kiválasztásához.

- vezetés-orientált, természetéből adódóan szeret másokat befolyásolni és felelős pozícióban lenni
- diplomatikus másokkal szemben
- magára hagyatkozó, bízik saját képességeiben
- energikus, pozitív és lelkes, szívesen vesz részt egyszerre több tevékenységben
- társaságkedvelő, könnyen barátkozó; feltöltődik, ha új emberekkel találkozhat
- képes ösztönözni másokat
- együttérző és megértő másokkal szemben
- kellemes személyiség és jól egyezik másokkal
- céljai elérésében nagyon elszánt
- globális szemszögből tekint a feladatokra
- ambíciózus és opportunista, erős készletés az eredmény és a siker iránt
- úttörő jellem, élvezi az előrelátható kockázatot
- nyugodt és magabiztos marad a nehézségek közepette
- gyors észjárású, képes megérteni az absztrakt fogalmakat
- leleményes megoldásokat és válaszokat talál a különböző problémákra.
- kreatív, jó képzelőerejű és eredeti; sok új ötlettel áll elő

Nem-Erősségek:

Az alábbiakban felsoroljuk a személyiség nem erősségeit az értékelése Személyiség szakaszának eredményei alapján.

Olvassa el az alábbi listákat, és kattintson a nem erősségek kiválasztásához, amelyek jól jellemzik Önt.

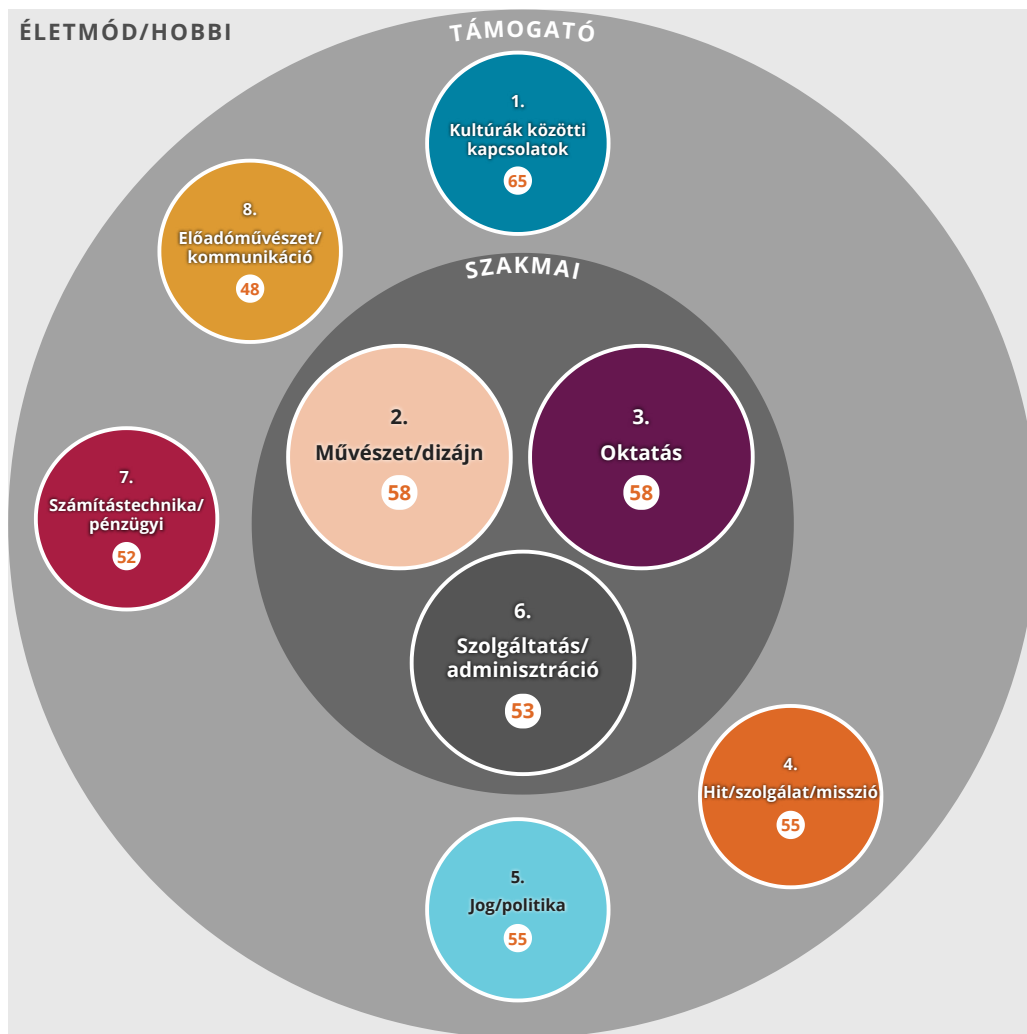
- Olykor túl erőszakosan próbálsz meg eredményeket elérni.
- Olykor visszatartod a valódi véleményed.
- Elfelejtet, hogy sikert általában csapatmunkával lehet elérni.
- Olykor túl optimista vagy az embereket és az eredményeket illetően.
- Lehet, hogy nehezen tudod beosztani az idődet és lényegre törően vezetni a beszélgetést.
- Nehezen mondasz nemet másoknak.
- Lehet, hogy túlságosan megbízol másokban, hagyván, hogy kihasználják a helyzetet.
- Lehet, hogy a konfliktusok stresszt váltanak ki belőled; és nem szereted a szembesítést.
- Előfordul, hogy belefeledkezel a munkába, és elhanyagolod az egészséged, a családot, és figyelmen kívül hagyod mások igényeit.
- Lehet, hogy figyelmen kívül hagyasz fontos tényeket, túl gyorsan vonsz le következtetéseket.
- Hajlamos vagy a személyes célokra túl sok hangsúlyt fektetni, és előfordulhat, hogy feláldozod a családot a siker érdekében.
- Olykor felesleges kockázatokat vállalsz.
- Előfordulhat, hogy felsőbbrendű magatartást tanúsítasz.
- Könnyen megunod a bevált módszereket.



KARRIER ÉRDEKLŐDÉS FÓKUSZ

A 8 legfontosabb érdeklődési köröd jelenleg az alábbiakban található a Támogatói körben.

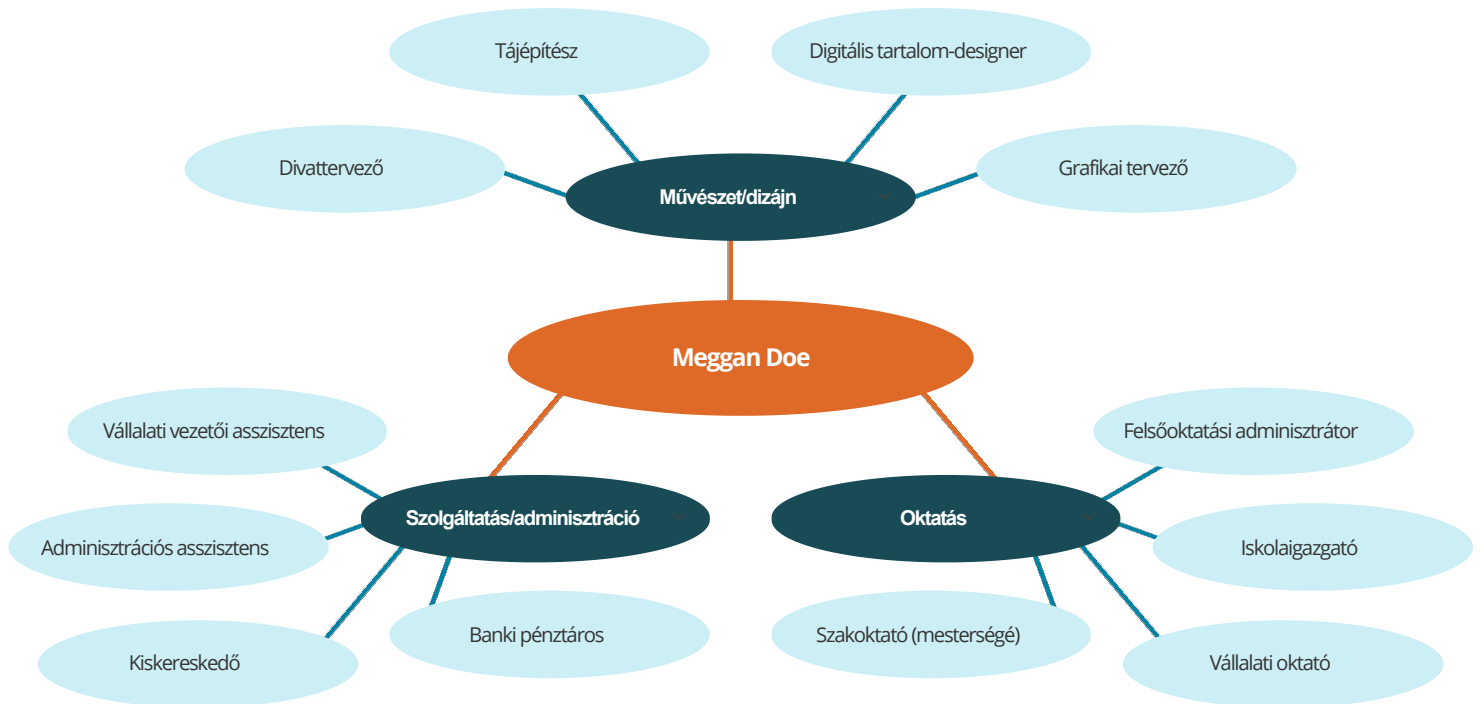
1. Kattintson és húzza a belső körbe, a szakmai körbe minden olyan érdeklődési területet, amelyről úgy gondolja, hogy karrierje **fő fókuszába** szeretne kerülni.
2. Kattintson és húzza a külső margóterületre az életstílus/hobbi érdeklődési kört – azokra az elemekre, amelyeket **nem szeretne** a munkanapja részét képezni.
3. A Támogató szekciónak most minden olyan érdeklődési körrel kell rendelkeznie, amelyeknek részese lenni tevékenységének, de nem ezek állnak a munkája középpontjában. Úgy gondolhatja őket, mint az objektívet, amin keresztül néz, miközben a fókuszterületen tartózkodik. Úgy gondolhatja őket, mint az objektívet, amin keresztül néz, miközben a fókuszterületen tartózkodik.
4. Kattintson és húzza az érdeklődési kört, amíg úgy gondolja, hogy a fókusz tiszta!





ÖTLETGYŰJTÉS A FOGLALKOZÁSOKHOZ

1. Szükség szerint adjon hozzá és töröljön javaslatokat a külső oválisokban, és tartsa kapcsolódva a megfelelő szakmai érdekcsoporthoz. Célja, hogy átfogó listát készítsen a szakmákról a kutatáshoz, miközben értékeli, hogy ezek illeszkednek-e a tervezéshez.
2. Amikor olyan karriereket ad hozzá, amelyek megfelelnek a „szakmájának”, ne felejtse el szem előtt tartani támogató érdeklődési körét. Ha így tesz, segíthet megszüntetni néhány olyan karriert, amelyet fontolgat. Ha egy karrier nem öleli fel annyira a támogató érdeklődési köreidet, mint a többi pályafutása, amelyet fontolgat, dönthet úgy, hogy megszünteti.
3. Használja az **O*Net** és más forrásokat, hogy felfedezésre érdemes kapcsolódó foglalkozásokat találjon. Kereshet karrierklaszter, szakmacsalád, iparág vagy STEM szerint.
4. Miközben folytatja az Interaktív Akcióterv végrehajtását, gondolja át ezeket a Karriercsoportokat és a hozzájuk kapcsolódó konkrét foglalkozásokat. Értékelní fogja, hogyan illeszkednek a tervezés különböző dimenzióihoz.





KARRIER SZINTÉZIS

Foglalkozás

Pilóta

39.5/42 (94%)

Személyiségtényezők

- kalandvágyó Ambíciózus Merész
- Együttérző Támogató Rokonszenvező
- Toleráns
- Újító Leleményes Erős képzelőerővel rendelkező
- Kifejező / forduló Lelkes Társasági
- Csendes / Verbális
- Domináns Öntudatos Tapintatos Önálló
- Strukturálatlan / Lelkiismeretes céljait megvalósító
- Spontán / Rendezett Improvizáló

Érdeklődések

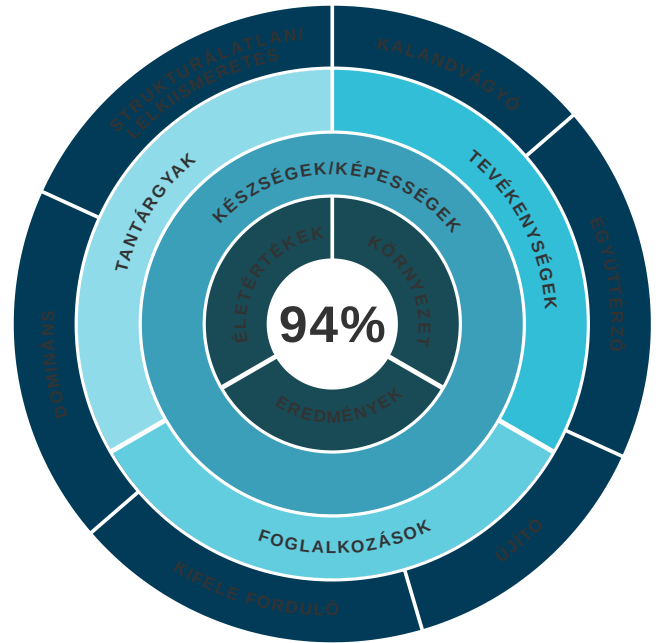
- Nyelvek Kultúrák közötti kapcsolatok
- Egyéni vállalkozás Kommunikáció Tanácsadás
- Politika Menedzsment Értékesítés
- Jog Vendéglátás
- Nonprofit/szociális szolgáltatások Mérnöki tevékenység
- Műszaki Mentális egészség
- Művészet/kreativitás Misszió Számvitel
- Adattudomány

Készségek/képességek

- Vezetés Interkulturális Menedzsment/felügyelet
- Tervezés/szervezés Tárgyalás/értékesítés
- Kommunikáció Analitikus gondolkodás

Értékek

- Függetlenség Kaland/Kockázat Utazás
- Kihívás
- Elismerés Vezetés Segíteni másoknak
- Intellektuális stimuláció
- Teljesítmény Szolgálni Istennek Család
- Esztétika



Személyiségtényezők

- kalandvágyó Ambíciózus
- Rokonszenvező
- Újító Leleményes
- Kifeje forduló Lelkes Társasági
- Csendes / Verbális
- Domináns Öntudatos Tapintatos Önálló
- Strukturálatlan / Lelkiismeretes céljait megvalósító

Érdeklődések

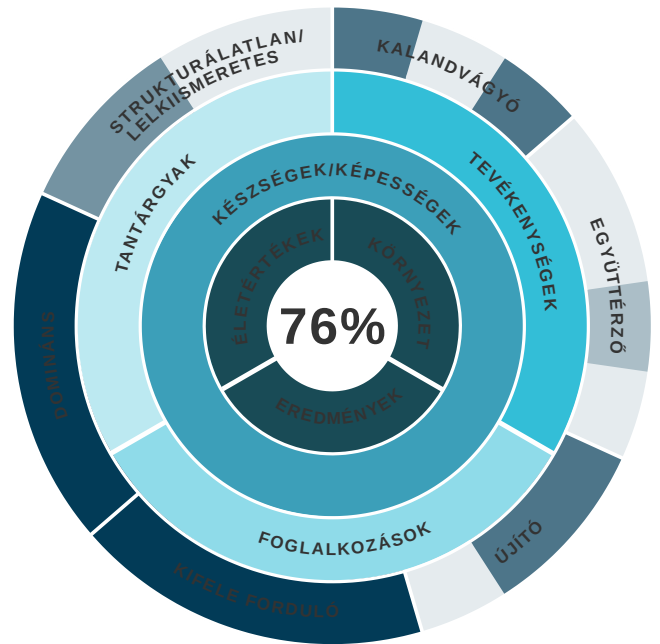
- Nyelvek Kultúrák közötti kapcsolatok
- Egyéni vállalkozás Kommunikáció Tanácsadás
- Politika Menedzsment Értékesítés
- Jog Nonprofit/szociális szolgáltatások
- Mérnöki tevékenység Műszaki Mentális egészség
- Számvitel Kriminológia

Készségek/képességek

- Vezetés Interkulturális Menedzsment/felügyelet
- Tervezés/szervezés Tárgyalás/értékesítés
- Kommunikáció Analitikus gondolkodás

Értékek

- Függetlenség Kaland/Kockázat Utazás
- Kihívás
- Elismerés Vezetés Segíteni másoknak
- Intellektuális stimuláció
- Teljesítmény Szolgálni Istennek Család
- Esztétika





TESZTVEZETÉS ÉS AZ EGYEZÉS MEGERŐSÍTÉSE

Ha papíron jól néz ki, itt az ideje, hogy megtervezd a lépéseket az egyezés megerősítésére.

1. Tudod, hogyan vizsgáld meg a karrierlehetőségeket vagy a szakmához rendelkezésre álló oktatási/képzési tanfolyamokat?

Igen. Nem.

© 2023 Crown Financial Ministries és Career Direct™