

# PLAN D'ACTION INTERACTIF

UN PROCESSUS UNIQUE POUR DÉCOUVRIR LES  
PROFESSIONS LES PLUS ADAPTÉES



**Préparé pour** Meggan Doe  
MeghanDoe@Hotmail.cfm

**Fini le :** Jeudi, Novembre 23, 2023

**Date de naissance:** Mercredi, Novembre 21, 1990

**Ville:** Barquisimeto

**Consultant(e):** Sue Derr  
suederr.career@gmail.com

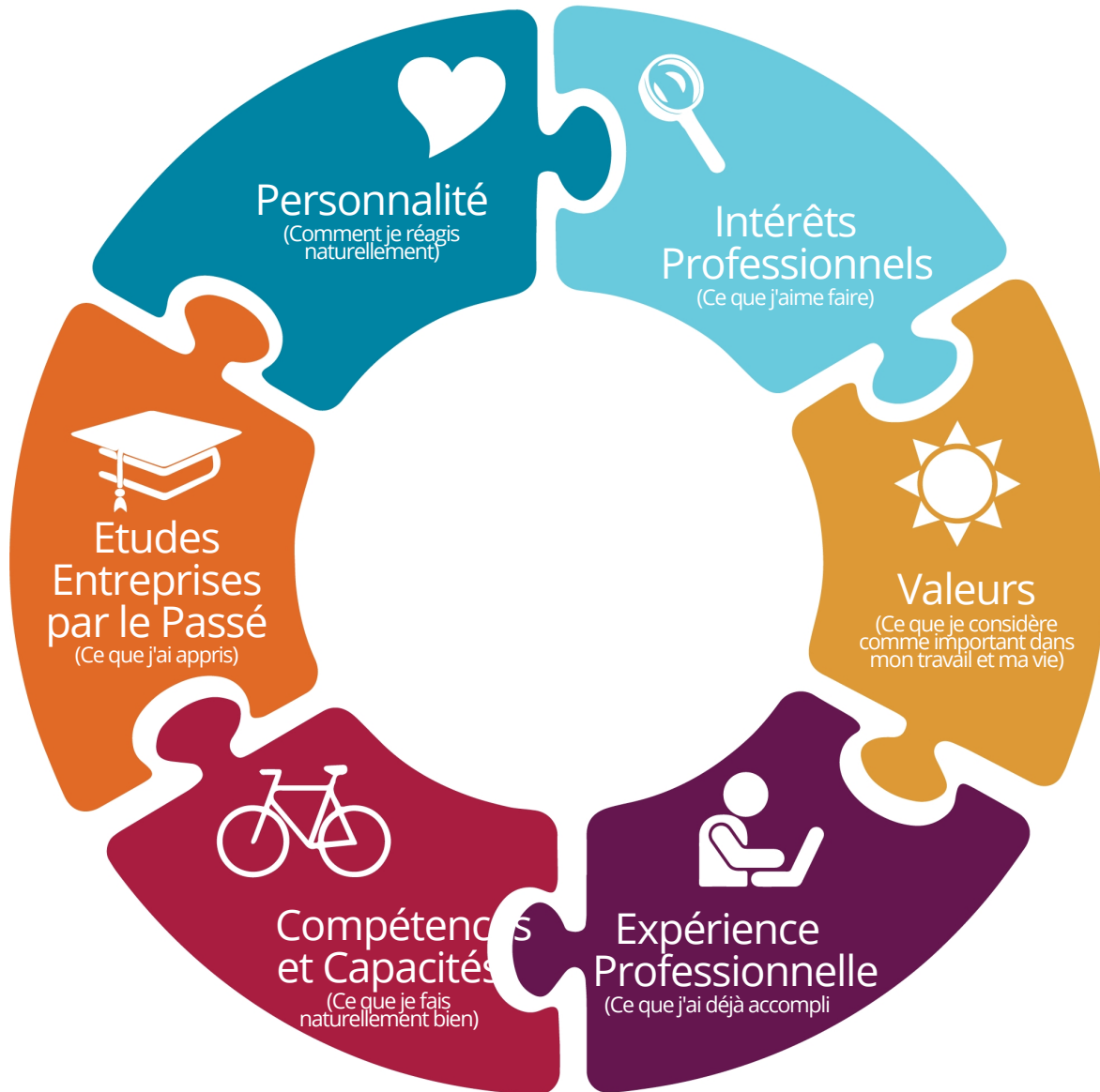
L'objectif de cet outil est l'auto-découverte. Il a été conçu pour aider les personnes à identifier les points forts de leur personnalité, leurs intérêts professionnels potentiels, leurs compétences et leurs valeurs. L'évaluation de Career Direct® ne peut pas être utilisée pour identifier, diagnostiquer ou traiter des problèmes psychologiques, de santé mentale et/ou des problèmes médicaux. Les utilisateurs assument eux-mêmes l'entière responsabilité de toutes les actions ou décisions qui pourront être prises à la suite de l'utilisation de cet outil d'auto-découverte. En utilisant l'évaluation en ligne de Career Direct, vous vous engagez à ne faire aucune réclamation de quelque nature que ce soit, à l'encontre de Crown Financial Ministries, de toute entreprise, association ou école affiliée et/ou à l'encontre de leurs employés respectifs en raison d'événements survenus à la suite de l'utilisation de cette évaluation.

Crown Financial Ministries, Inc. Career Direct® Online a été développé par Crown Financial Ministries, Inc. Career Direct Complete Guidance System est une marque déposée et Career Direct®, le logo de Crown, Crown Financial Ministries et le graphisme de Crown sont des marques déposées de Crown Financial Ministries, Inc. Toutes les autres marques sont la propriété de leurs propriétaires respectifs.



# MON DESSEIN UNIQUE

## PLAN D'ACTION



Avez-vous déjà entendu le dicton "Mieux vaut prévenir que guérir"? Cette expression familière contient une grande part de vérité. Career Direct a développé ce plan d'action afin d'assembler toutes les "pièces du puzzle" pour bâtir un plan vers le succès - pas le succès aux yeux du monde, mais selon les desseins du Créateur. Il vous a donné ces pièces pour que vous puissiez vivre - et travailler - selon Son dessein.



## VUE D'ENSEMBLE DU PLAN D'ACTION

### SE DÉPLACER D'UN POINT A À UN POINT B

Le Plan d'Action fournit une méthode systématique de compilation et de comparaison des facteurs les plus importants dans la prise de décision en matière de carrière. Il vous permettra de passer de la simple lecture des résultats de votre évaluation à la prise de décisions professionnelles. Il vous aidera à prendre conscience de la relation entre les caractéristiques et les exigences d'une profession particulière et votre dessein unique. Ce processus peut être utilisé de façon répétée tout au long de votre vie professionnelle.



Votre engagement dans le remplissage et la mise en œuvre de ce plan d'action conditionne le bénéfice final que vous retirerez du processus Career Direct.

## ÉTAPES D'ALIGNEMENT DE CARRIÈRE

Voici les étapes que vous allez suivre dans le plan d'action pour commencer à utiliser votre rapport détaillé Career Direct:

1. Mes Forces et mes Non Forces : cliquez pour choisir les points forts qui vous décrivent le mieux.
2. Objectif Professionnel : Déterminez votre principal domaine d'intérêt professionnel.
3. Brainstorming des Professions : Dressez la liste de toutes les professions que vous souhaitez explorer.
4. Synthèse de Carrière : Affinez l'adéquation de votre carrière.



## FICHE DE TRAVAIL SUR MES FORCES ET NON FORCES

### Vos Forces:

Vous trouverez ci-dessous une liste des points forts de votre personnalité, basée sur les résultats de la section Personnalité de votre évaluation.

Lisez les listes ci-dessous et cliquez pour choisir les points forts qui vous décrivent bien.

- Orienté.e vers le leadership; aime naturellement influencer les autres et prendre la responsabilité d'une situation.
- Diplomatique dans la manière d'aborder les gens.
- Autonome; confiant.e dans ses propres capacités.
- Energique, positif.ve et enthousiaste; aime s'impliquer dans différentes activités.
- Sociable, s'intègre facilement, motivé.e par la rencontre de nouvelles têtes.
- Bon.ne pour encourager les autres.
- Compatissant.e et empathique envers les autres.
- Agréable, établit facilement le contact avec les autres.
- Très déterminé.e à atteindre des buts.
- Opère à partir d'une perspective généraliste.
- Ambitieux.se et sachant saisir les opportunités. Fort désir d'y arriver et d'avoir du succès.
- Pionnier.e, aime prendre des risques calculés.
- Calme et confiant.e dans l'adversité.
- Rapide d'esprit, capable de saisir des concepts abstraits.
- Doué.e pour trouver et mettre en place des solutions aux problèmes.
- Créatif.ve, imaginatif.ve, original.e. Bon.ne pour trouver de nouvelles idées.

## Vos Non-Forces:

Vous trouverez ci-dessous une liste des non-forces de votre personnalité, basée sur les résultats de la section "Personnalité" de votre évaluation.

Lisez les listes ci-dessous et cliquez pour choisir les non-forces qui vous décrivent bien.

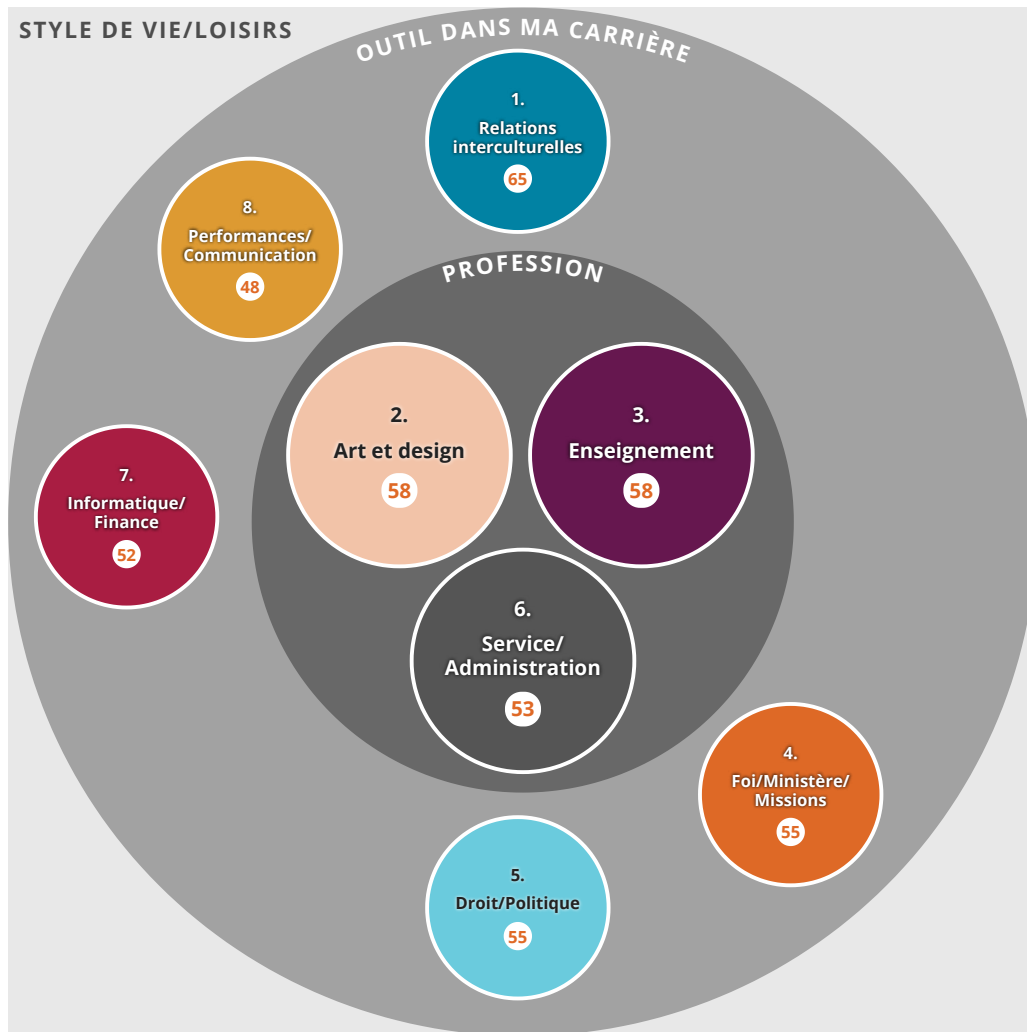
- Peut forcer les choses dans le but d'obtenir des résultats.
- Peut ne pas faire état de sa véritable opinion.
- Peut oublier que le succès est habituellement le fruit d'un effort collectif et que la collaboration permet d'atteindre plus.
- Peut être trop optimiste quant à l'avenir ou sur les gens.
- Peut avoir un problème avec la gestion de son temps et à garder le fil d'une conversation.
- A de la difficulté à dire "non".
- Peut accorder trop facilement sa confiance, permet aux autres de profiter de la situation.
- Peut être stressé.e par un conflit et n'aime pas la confrontation.
- Peut être accaparé.e par son travail et négliger sa santé, sa famille et les besoins des autres.
- Peut sous-estimer des faits importants; tire des conclusions hâtives.
- A tendance à trop se concentrer sur ses buts personnels, peut tendre à sacrifier sa famille pour le succès.
- Peut prendre des risques inutiles.
- Peut avoir une attitude de supériorité.
- Facilement ennuyé.e par les procédures établies.



## CENTRES D'INTÉRÊT PROFESSIONNELS

Vos 8 principaux centres d'intérêt sont répertoriés ci-dessous dans le cercle de soutien de carrière.

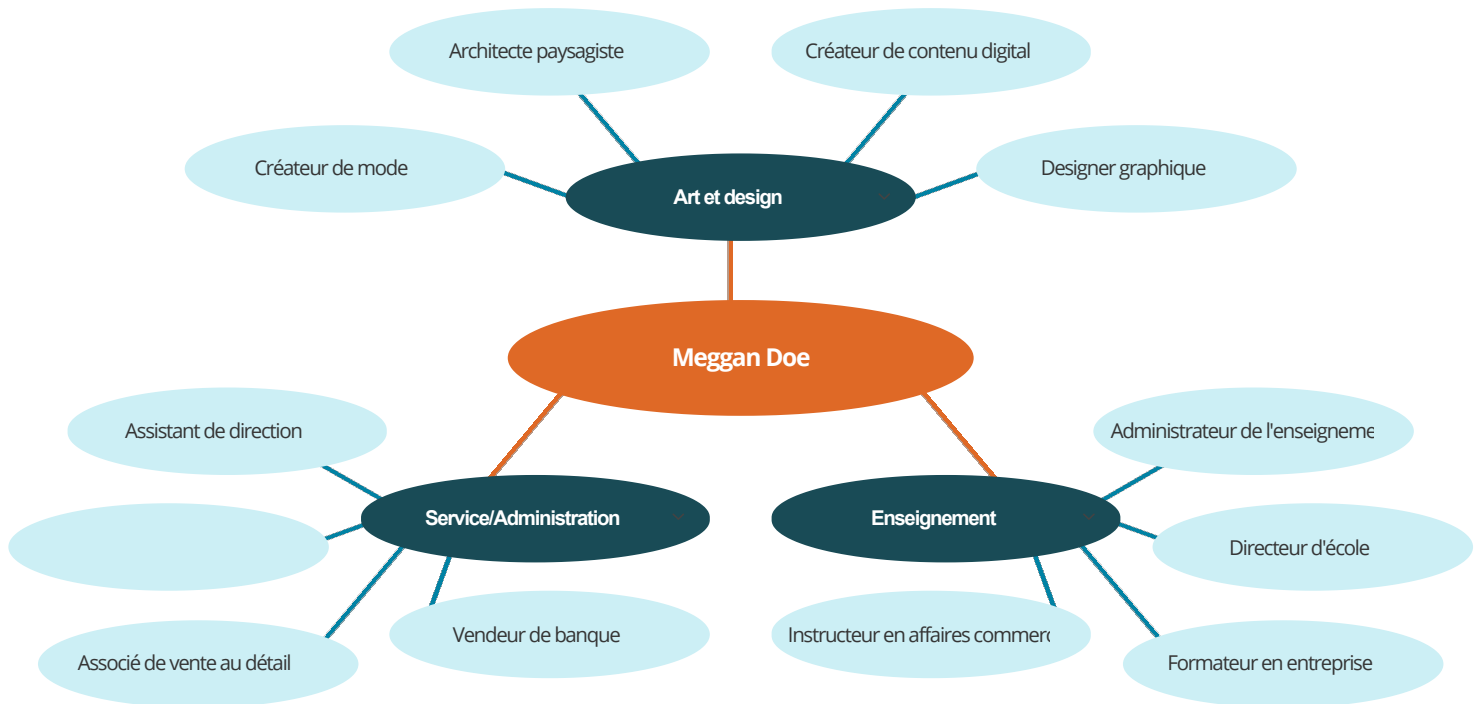
1. Sélectionnez et faites glisser chaque domaine d'intérêt considéré comme étant un centre d'intérêt principal pour votre carrière dans le cercle intérieur, le cercle professionnel.
2. Sélectionnez un centre d'intérêt et faites-le glisser vers la marge extérieure lorsqu'il s'agit d'un centre d'intérêt lié plutôt à votre style de vie ou vos loisirs, mais que vous ne souhaitez pas forcément intégrer à votre journée de travail.
3. La section Outil dans ma Carrière doit maintenant contenir tous les éléments qui viendront en Soutien de votre activité. Cette liste doit inclure les centres d'intérêt que vous aimeriez intégrer dans votre travail, mais qui ne seront pas au cœur même de votre activité.
4. Sélectionner et faites glisser les centres d'intérêts jusqu'à ce que cela vous paraisse représenter votre réalité.





## BRAINSTORMING SUR LES PROFESSIONS

1. Ajoutez et supprimez les suggestions dans les ovales extérieurs si nécessaire, en les reliant au groupe d'intérêt professionnel approprié. Votre objectif est de disposer d'une liste complète de professions à rechercher lorsque vous évaluez leur concordance avec votre dessein personnel.
2. Au fur et à mesure que vous ajoutez des carrières qui correspondent à votre vocation, n'oubliez pas de garder à l'esprit vos centres d'intérêt utiles. Cela peut vous aider à éliminer certaines des carrières que vous envisagez. Si une carrière ne correspond pas autant à votre ou vos motivation(s) principale(s) que d'autres carrières, vous pouvez choisir de l'éliminer.
3. Utilisez [O\\*Net](#) et d'autres ressources pour trouver des professions connexes qui valent la peine d'être explorées. Vous pouvez effectuer une recherche par groupe de carrières, par famille professionnelle, ou par secteur d'activité par exemple.
4. Tout en continuant à travailler sur le plan d'action interactif, repensez à ces groupes de carrières et aux professions spécifiques que vous y avez associées. Vous évalueriez bientôt la façon dont ils s'alignent sur les différentes dimensions de votre dessein.





# SYNTHÈSE DE CARRIÈRE

Métier

Pilote

39.5/42 (94%)

## Facteurs de personnalité

- Aventureux.se
- Ambitieux.se
- Audacieux.se
- Plein.e de compassion
- Qui soutient, encourage
- Compréhensif.ve
- Tolérant.e
- Innovateur.e
- Vif.ve d'esprit
- Imaginatif.ve
- Extraverti.e
- Enthousiaste
- Social.e
- Posé.e / Verbal.e
- Meneur.se
- Défend son point de vue
- Plein.e de tact
- Indépendant.e
- Non-structuré.e / Conscientieux.se
- Performant.e
- Spontané.e / Organisé.e
- Improvisateur.trice

## Intérêts

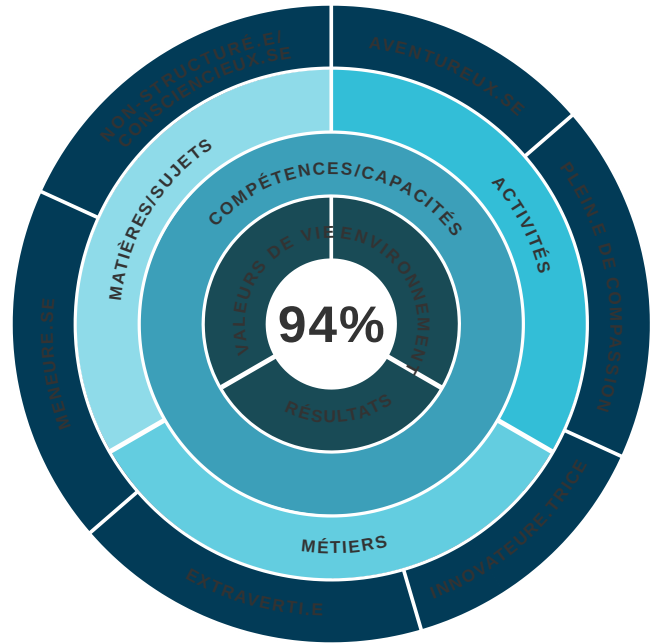
- Langues
- Relations interculturelles
- Auto-entrepreneur
- Communication
- Accompagnement
- Politique
- Gestion
- Ventes
- Droit
- Hôtellerie
- Services sociaux/Milieu associatif
- Ingénierie
- Mécanique
- Santé mentale
- Art/Créativité
- Missions
- Comptabilité
- Informatique

## Compétences/capacités

- Leadership
- Interculturel
- Gestion/Supervision
- Planification/Organisation
- Négociation/Vente
- Communication
- Pensée analytique

## Valeurs

- Indépendance
- Aime l'aventure/la prise de risque
- Voyage
- Défi
- Reconnaissance
- Leadership
- Aider les autres
- Stimulation intellectuelle
- Accomplissement
- Servir Dieu
- Famille
- Esthétique



### Facteurs de personnalité

- Aventureux.se
- Compréhensif.ve
- Innovateur.trice
- Extraverti.e
- Posé.e / Verbal.e
- Meneur.se
- Indépendant.e
- Non-structuré.e / Conscientieux.se
- Ambitieux.se
- Vif.ve d'esprit
- Enthousiaste
- Social.e
- Défend son point de vue
- Plein.e de tact
- Performant.e

### Intérêts

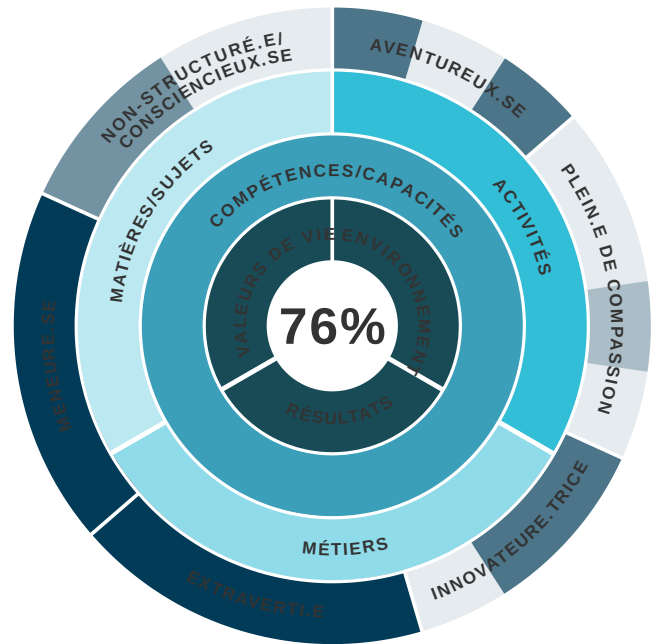
- Langues
- Auto-entrepreneur
- Accompagnement
- Droit
- Mécanique
- Comptabilité
- Relations interculturelles
- Communication
- Politique
- Services sociaux/Milieu associatif
- Santé mentale
- Criminologie
- Gestion
- Ventes
- Ingénierie

### Compétences/capacités

- Leadership
- Planification/Organisation
- Communication
- Interculturel
- Négociation/Vente
- Pensée analytique
- Gestion/Supervision

### Valeurs

- Indépendance
- Reconnaissance
- Accomplissement
- Esthétique
- Aime l'aventure/la prise de risque
- Leadership
- Servir Dieu
- Défi
- Aider les autres
- Famille





## CONDUITE D'UN TEST D'ADÉQUATION ET CONFIRMATION DE L'ADÉQUATION

Si l'idée semble bonne sur le papier, il est temps d'élaborer une stratégie pour confirmer l'adéquation.

**1. Savez-vous comment rechercher des opportunités de carrière ou des offres de formation pour cette profession ?**

Oui.  No.

© 2023 Crown Financial Ministries et Career Direct™