

INTERAKTIVER AKTIONSPLAN

EINZIGARTIGER KARRIERE-MATCHING-PROZESS



Vorbereitet für: Meggan Doe
MeghanDoe@Hotmail.cfm

Fertiggestellt: Donnerstag, November 23, 2023

Geburtsdatum: Mittwoch, November 21, 1990

Stadt/Ort: Barquisimeto

Berater: Sue Derr
suederr.career@gmail.com

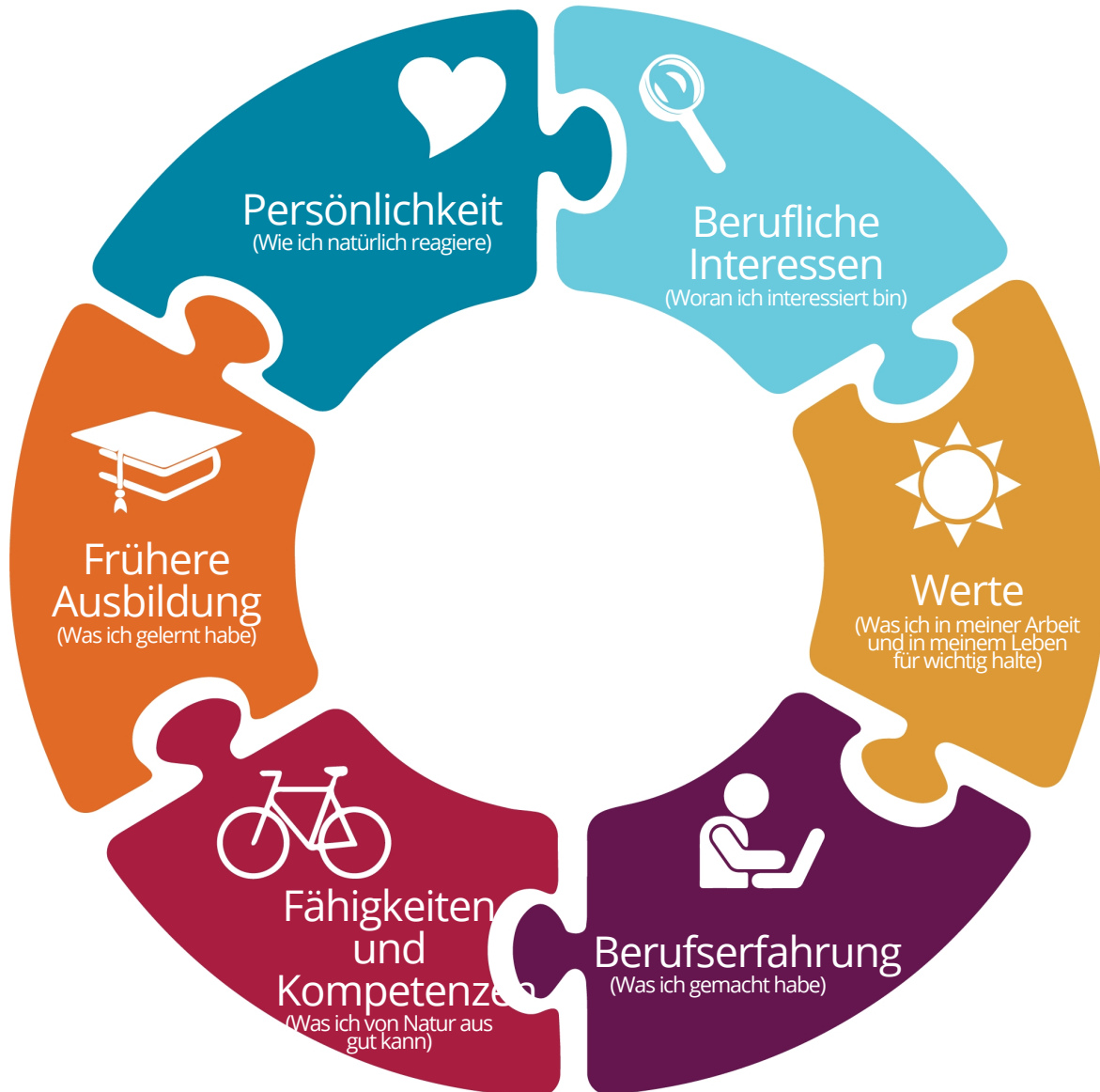
ZIEL DIESES INSTRUMENTS IST DIE SELBSTFINDUNG. ES WURDE ZUR UNTERSTÜTZUNG VON PERSONEN BEI DER IDENTIFIZIERUNG IHRER NATÜRLICHEN PERSÖNLICHEN STÄRKEN UND IHRER POTENZIELLEN BERUFLICHEN INTERESSEN, KOMPETENZEN UND WERTE KONZIPIERT. DIE CAREER DIRECT-BEFragung SOLLTE NICHT ZUR IDENTIFIZIERUNG, DIAGNOSE ODER BEHANDLUNG VON PSYCHOLOGISCHEN, GEISTIGEN UND/ODER MEDIZINISCHEN PROBLEMEN EINGESETZT WERDEN. DER BENUTZER ÜBERNIMMT DIE ALLEINIGE VERANTWORTUNG FÜR SÄMTLICHE AKTIONEN ODER ENTSCHEIDUNGEN, DIE AUF BASIS DIESER HILFE ZUR SELBSTFINDUNG GETROFFEN WERDEN. MIT VERWENDUNG DES CAREER DIRECT-ONLINE-EINSTUFUNGSTESTS VERZICHTEN SIE AUSDRÜCKLICH AUF SÄMTLICHE ANSPRÜCHE JEDER ART GEGENÜBER CROWN FINANCIAL MINISTRIES SOWIE SÄMTLICHEN SEINER PARTNERUNTERNEHMEN ODER SCHULISCHEN EINRICHTUNGEN UND/ODER DEREN MITARBEITER, DIE SICH AUS ODER IN VERBINDUNG MIT DEM EINSATZ DIESER BEURTEILUNG ERGEBEN KÖNNTEN.

Crown Financial Ministries, Inc. Career Direct®-Online wurde von Crown Financial Ministries, Inc. entwickelt. Das Career Direct Complete Guidance System ist ein Markenzeichen und Career Direct, das Kronen-Logo, Crown Financial Ministries und das Kronen-Design sind eingetragene Markenzeichen von Crown Financial Ministries, Inc. Alle anderen Markenzeichen sind Eigentum der jeweiligen Eigentümer.



MEIN EINZIGARTIGES DESIGN

AKTIONSPLAN



Haben Sie schon einmal das Sprichwort gehört: "Wer nicht plant, plant zu scheitern"? Diese umgangssprachliche Redewendung enthält sehr viel Wahrheit. Career Direct hat diesen Aktionsplan entwickelt, um alle "Teile des Puzzles" zu nehmen und sie zu nutzen, um einen Plan für den Erfolg zu erstellen - nicht für den weltlichen Erfolg, sondern für den Erfolg in den Augen des Schöpfers. Er hat Ihnen diese Teile gegeben, damit Sie nach Ihrem Design leben - und arbeiten - können.



ÜBERSICHT AKTIONSPLAN

SICH VON A NACH B BEWEGEN

Der Aktionsplan bietet eine systematische Methode zur Zusammenstellung und zum Vergleich der wichtigsten Faktoren bei der Entscheidungsfindung für eine berufliche Laufbahn. Er bringt Sie vom bloßen Lesen Ihrer Bewertungsergebnisse zum Treffen von Berufsentscheidungen. Er wird Ihnen helfen, die Beziehung zwischen den Merkmalen und Anforderungen eines bestimmten Berufs und Ihrem einzigartigen Design zu erkennen. Dieser Prozess kann während Ihres gesamten Berufslebens immer wieder angewendet werden.



Ihr Engagement, diesen Aktionsplan auszufüllen und danach zu handeln, wird bestimmen, welchen Nutzen Sie letztendlich aus dem Career Direct-Prozess ziehen.

SCHRITTE ZUM KARRIERE-MATCHING

Im Folgenden finden Sie die Schritte, die Sie im Aktionsplan ausführen werden, um mit der Nutzung Ihres detaillierten Career Direct-Berichts zu beginnen:

1. Meine Stärken und Nicht-Stärken: Wählen Sie per Mausklick diejenigen aus, die gut zu Ihnen passen.
2. Beruflicher Schwerpunkt: Bestimmen Sie Ihren wichtigsten beruflichen Schwerpunktbereich.
3. Brainstorming über Berufe: Listen Sie alle potenziellen Berufe auf, die Sie erkunden möchten.
4. Karriere-Synthese: Verfeinern Sie Ihre Karriereplanung.



ARBEITSBLATT "MEINE STÄRKEN UND NICHT-STÄRKEN"

Stärken:

Im Folgenden finden Sie eine Liste von Persönlichkeitsstärken, die auf den Ergebnissen des Abschnitts "Persönlichkeit" Ihrer Beurteilung basieren.

Lesen Sie die folgenden Listen durch und streichen Sie alle Stärken, die Sie nicht gut beschreiben.

- Leiterschaftsorientiert; liebt es andere zu beeinflussen oder für andere zuständig zu sein.
- Diplomatisch in Bezug auf andere.
- Selbstsicher; vertraut auf eigene Fähigkeiten.
- Energetisch, positiv und enthusiastisch; liebt es, an viele Aktivitäten teilzunehmen.
- Kontaktfreudig, bekommt Antrieb durch neue Begegnungen.
- Gut darin, andere zu Ermutigen.
- Barmherzig und sympatisch anderen gegenüber.
- Angenehm und versteht sich gut mit anderen.
- Sehr entschlossen, das Ziel zu erreichen.
- Funktioniert aus der Perspektive des Generalisten.
- Ehrgeizig und opportunistisch; starker Drang erfolgreich zu sein
- Pionier; liebt kalkulierte Risiken.
- Ruhig und sicher bei Widerwärtigkeiten.
- Schnell denkend; fähig abstrakte Konzepte schnell zu verstehen.
- Clever im Finden von Lösungen und Antworten zu Problemen.
- Kreative, einfallsreich und originell; gut im Erdenken von neuen Ideen.

Nicht-Stärken:

Im Folgenden finden Sie eine Liste der Nicht-Stärken der Persönlichkeit, die auf den Ergebnissen des Abschnitts "Persönlichkeit" Ihres Assessments basieren. Lesen Sie die folgenden Listen durch und streichen Sie alle Nicht-Stärken, die Sie nicht gut beschreiben.

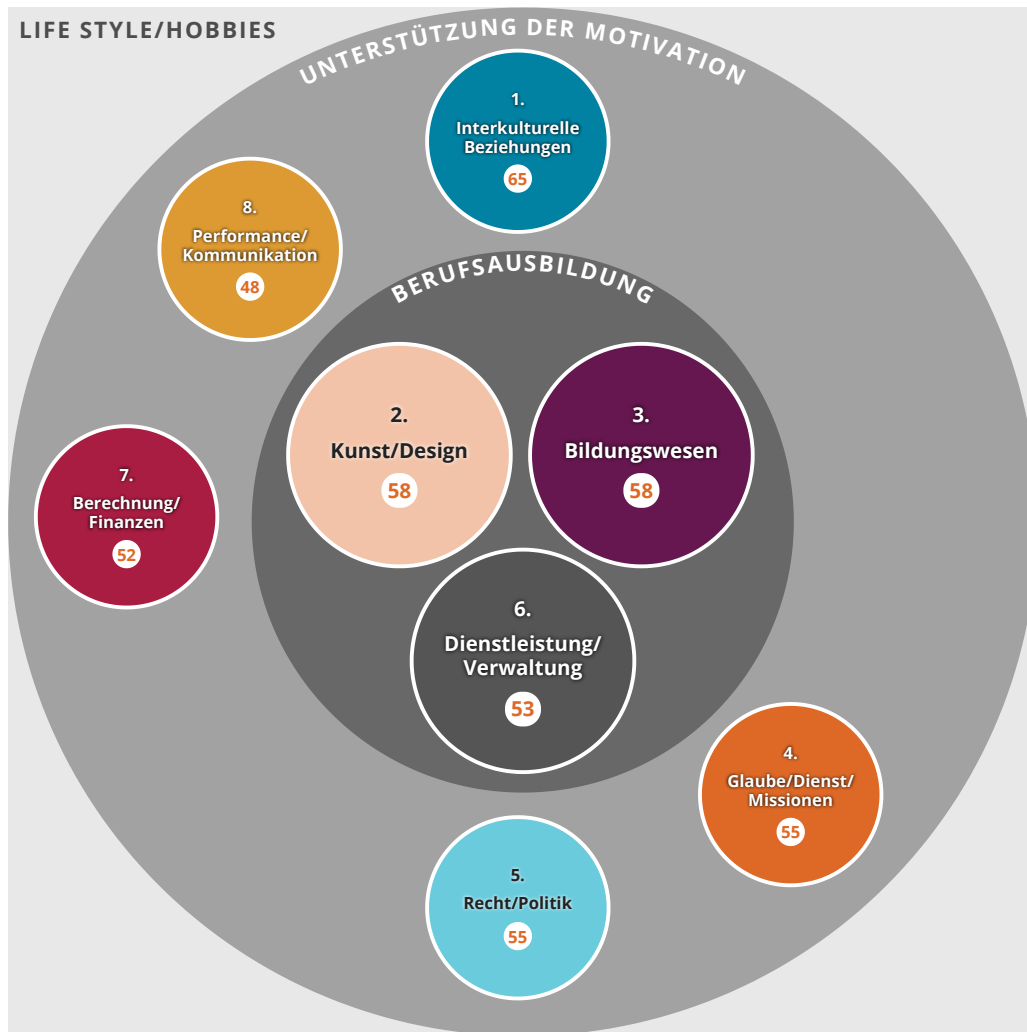
- Kann zu aufdringlich sein, um gute Resultate zu erreichen.
- Könnte die ehrliche Meinung zurückhalten.
- Vergisst, dass Erfolg meistens ein Gruppenanstrengung ist.
- Kann zu optimistisch in Bezug auf Ergebnisse und Menschen sein.
- Kann Probleme mit Zeitmanagement haben und Gespräche beim Punkt halten.
- Hat es schwer, zu anderen "Nein" zu sagen.
- Kann zu vertrauend sein; erlaubt anderen, eine Situation auszunutzen.
- Kann bei Konflikten gestresst sein und mag Konfrontationen nicht.
- Kann von der Arbeit eingenommen werden und die eigene Gesundheit, Familie und die Bedürfnisse anderer vergessen.
- Kann wichtige Fakten übersehen; springt zu schnell zu Schlussfolgerungen.
- Neigt dazu, zu fest auf eigene Ziele bedacht zu sein und mag Familienbedürfnisse für persönliche Erfolg opfern.
- Kann unnötige Risiken eingehen.
- Mag eine Haltung der Ueberlegenheit haben.
- Leicht gelangweilt mit vorgegebenene Verfahren.



KARRIERE INTERESSENSCHWERPUNKT

Ihre Top 8 Interessen sind derzeit unten im Kreis der unterstützenden Motivation aufgeführt.

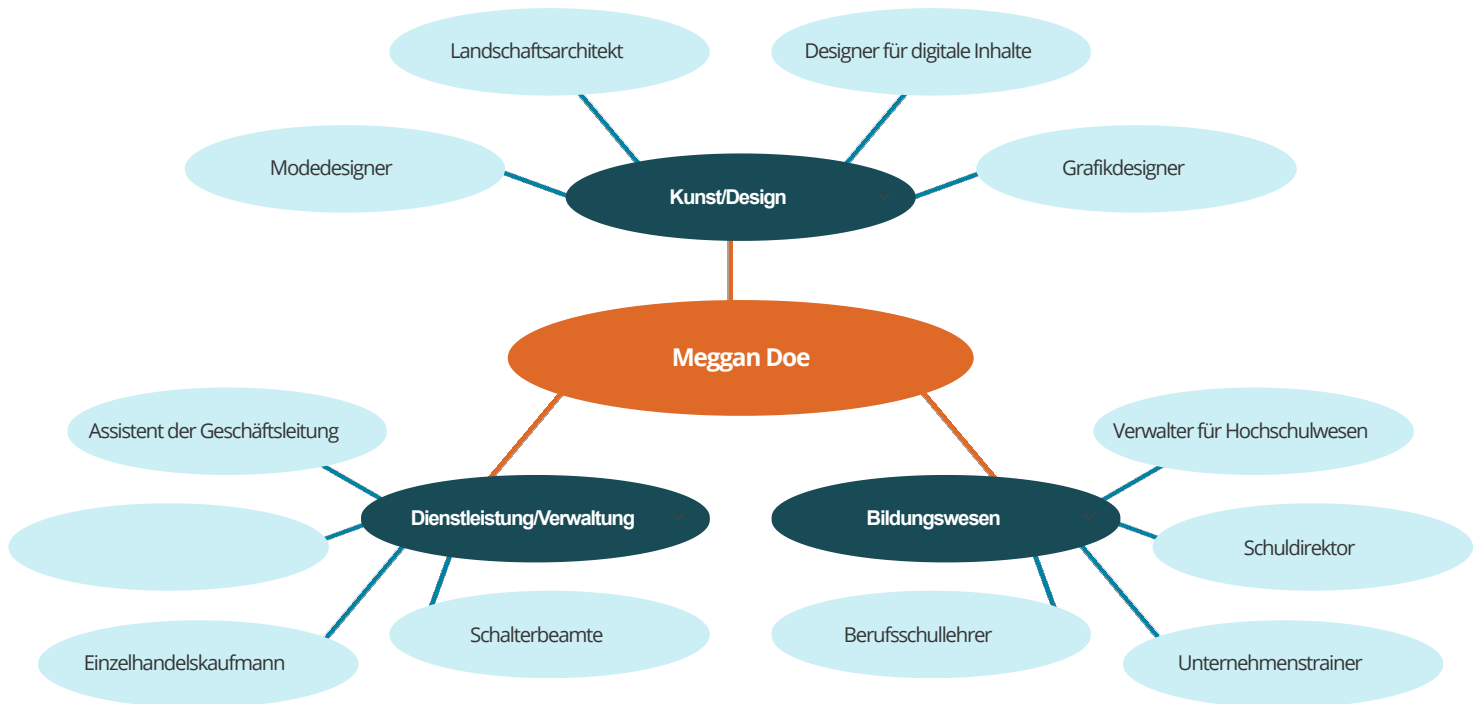
1. Klicken und ziehen Sie jeden Interessenbereich, den Sie als Schwerpunkt Ihrer Karriere sehen in den inneren Kreis, den Berufskreis.
2. Klicken und ziehen Sie ein beliebiges Interesse in den äußeren Randbereich, das ein Lebensstil-/Hobbyinteresse ist - die Dinge, die Sie nicht wünschen Teil Ihres Arbeitstages zu sein.
3. Der Abschnitt Sekundäre Motivation sollte nun alle Unterstützenden Interessen auflisten. Diese Liste sollte die Interessen enthalten, die Sie gerne in Ihre Arbeit einfließen lassen würden, die aber nicht im Mittelpunkt Ihrer Arbeit stehen. Sie können sie als die Linse betrachten, durch die Sie schauen, wenn Sie sich in Ihrem Schwerpunktbereich befinden.
4. Klicken und ziehen Sie die Interessen, bis Sie denken, dass der Fokus klar ist!





BRAINSTORMING ÜBER BERUFE

1. Fügen Sie die Vorschläge in den äußeren Ovalen nach Bedarf hinzu und löschen Sie sie, wobei Sie sie mit der entsprechenden beruflichen Interessengruppe in Verbindung bringen. Ihr Ziel ist es, eine umfassende Liste von Berufen zu haben, die Sie bei der Bewertung ihrer Eignung für Ihren Entwurf untersuchen können.
2. Wenn Sie Karrieren hinzufügen, die mit Ihrem "Beruf" übereinstimmen, denken Sie daran, Ihre unterstützenden Motivationsinteressen im Auge zu behalten. Dies kann Ihnen helfen, einige der in Frage kommenden Berufe auszuschließen. Wenn ein Beruf Ihre unterstützende(n) Motivation(en) nicht so sehr umfasst wie andere Berufe, die Sie in Betracht ziehen, können Sie ihn ausschließen.
3. Verwenden Sie [O*Net](#) und andere Ressourcen, um verwandte Berufe zu finden, die es zu erkunden lohnt. Sie können nach Karriereclustern, Berufsfamilien, Branchen oder MINT-Berufen suchen.
4. Wenn Sie den interaktiven Aktionsplan weiter durcharbeiten, denken Sie an diese Berufsgruppen und die spezifischen Berufe, die Sie mit ihnen verbunden haben. Sie werden bewerten, wie diese mit den verschiedenen Dimensionen Ihres Plans übereinstimmen.





KARRIERE-SYNTHESE

Beruf

Pilot

39.5/42 (94%)

Persönlichkeitsfaktoren

- Abenteuerlustig Ambitioniert Wagemutig
- Mitfühlend Unterstützend Mitfühlend
- Tolerant
- Innovativ Clever Einfallsreich
- Extravertiert Enthusiastisch Kontaktfreudig
- Ruhig / Verbal
- Dominant Durchsetzungsfähig Taktvoll
- Eigenständig
- Unstrukturiert / Strukturiert Leistungsorientiert
- Spontan / Organisiert Improvisierend

Interessen

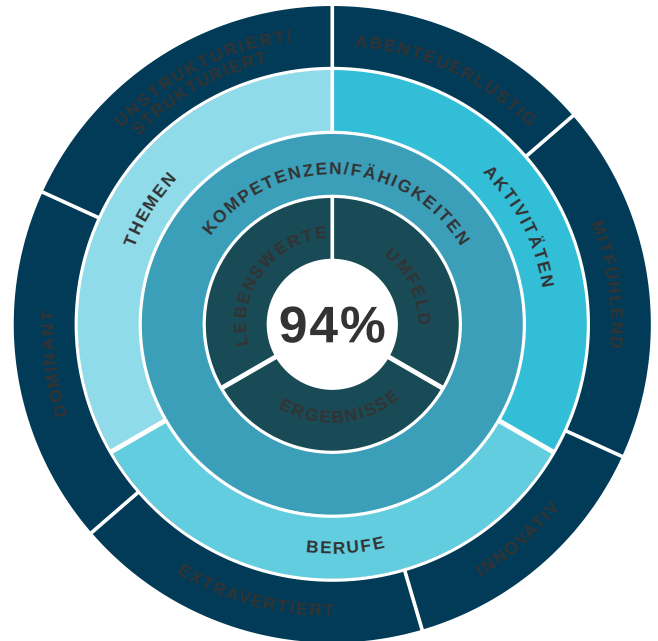
- Sprachen Interkulturelle Beziehungen
- Selbstständigkeit Kommunikation
- Beratung/Seelsorge Politik Verwaltung
- Verkauf
- Recht/Gesetz Gastfreundschaft
- Gemeinnützige/soziale Dienste Technik/Maschinenbau
- Mechanik Mentale Gesundheit
- Kunst/Kreativität Missionen Buchhaltung
- Datenwissenschaft

Kompetenzen/Fähigkeiten

- Leiterschaft Interkulturell Management/Aufsicht
- Planung/Organisation Verhandlung/Verkauf
- Kommunikation Analytisches Denken

Werte

- Unabhängigkeit Abenteuer/Risiken Reisen
- Herausforderung
- Anerkennung Führung/Leiterschaft
- Anderen helfen Geistige Anregung
- Erfolg Gott dienen Familie Ästhetik



Persönlichkeitsfaktoren

- Abenteuerlustig Ambitioniert
- Mitfühlend
- Innovativ Clever
- Extravertiert Enthusiastisch Kontaktfreudig
- Ruhig / Verbal
- Dominant Durchsetzungsfähig Taktvoll
- Eigenständig
- Unstrukturiert / Strukturiert Leistungsorientiert

Interessen

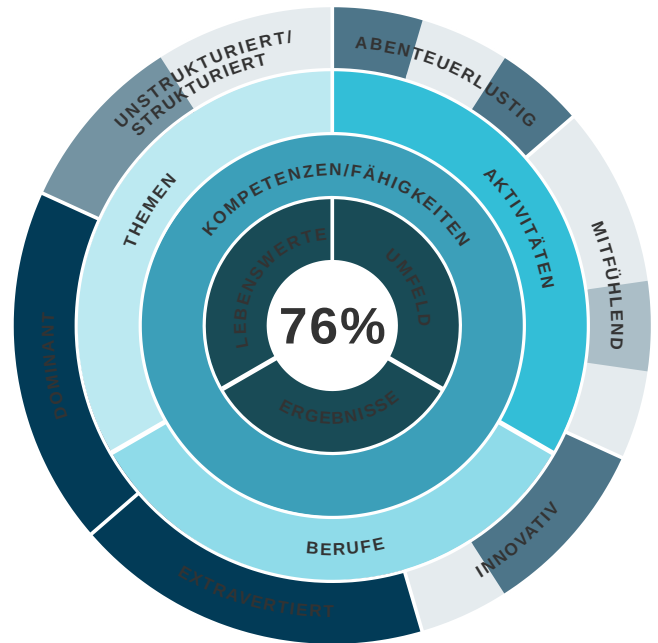
- Sprachen Interkulturelle Beziehungen
- Selbstständigkeit Kommunikation
- Beratung/Seelsorge Politik Verwaltung
- Verkauf
- Recht/Gesetz Gemeinnützige/soziale Dienste
- Technik/Maschinenbau Mechanik
- Mentale Gesundheit
- Buchhaltung Kriminologie

Kompetenzen/Fähigkeiten

- Leiterschaft Interkulturell Management/Aufsicht
- Planung/Organisation Verhandlung/Verkauf
- Kommunikation Analytisches Denken

Werte

- Unabhängigkeit Abenteuer/Risiken Reisen
- Herausforderung
- Anerkennung Führung/Leiterschaft
- Anderen helfen Geistige Anregung
- Erfolg Gott dienen Familie Ästhetik





PROBEFAHRT UND BESTÄTIGUNG DER PASSFORM/ ÜBEREINSTIMMUNG

Wenn es auf dem Papier gut aussieht, ist es an der Zeit, Ihre Schritte zu planen, um die Übereinstimmung zu bestätigen.

1. Wissen Sie, wie Sie sich über Karrieremöglichkeiten oder Aus- und Weiterbildungsmöglichkeiten in diesem Beruf informieren können?

Ja. Nein.

© 2023 Crown Financial Ministries und Career Direct™