



Aktions-Plan

Mit einem einzigartigen Karriere-Matching-Prozess





IHR CAREER DIRECT AKTIONSPLAN

Der Aktionsplan bietet eine systematische Methode zur Zusammenstellung und zum Vergleich der wichtigsten Faktoren bei der Berufsfindung. Er wurde entwickelt, um Sie von der Interpretation Ihrer Bewertungsergebnisse in die Entscheidungsphase zu bringen. Wenn Sie den Aktionsplan ausfüllen, können Sie diese Informationen verwenden, um mögliche Karrieremöglichkeiten oder Studien, Berufslehre oder College / technische Schule Majors zu untersuchen.

Der Aktionsplan enthält eine einzigartige Funktion, mit der Sie die Beziehung zwischen den Merkmalen und Anforderungen eines bestimmten Berufs und Ihrem persönlichen Muster arbeitsbezogener Merkmale grafisch darstellen können.

BERUFS
ANFORDERUNGEN



IHR MUSTER
IHRER ARBEITS-
FÄHIGKEITEN

Der Prozess, den Sie lernen, kann während Ihres gesamten Arbeitslebens immer wieder verwendet werden.

IHR ENGAGEMENT, DIESEN AKTIONSPLAN ABZUSCHLIESSEN UND AUF SIE ZU AKTUALISIEREN, BESTIMMT DEN ULTIMATIVEN NUTZEN, DEN SIE VON DEM CAREER-DIRECT FÜHRUNGSPROGRAMM ERHALTEN.



DAS ABC DER KARRIEREABSTIMMUNG

(Bitte vor Beginn vollständig lesen)

Dieser Karriereplanungsprozess ermöglicht es Ihnen zu sehen, wie Ihre Interessen, Fähigkeiten, Vorerfahrungen, Ihre Persönlichkeit und Ihre Werte mit den Anforderungen und Merkmalen der von Ihnen untersuchten Berufe übereinstimmen. Dies sind sehr wichtige Faktoren in der Karriere Entscheidungsfindung.

A. Gehen Sie zu den Seiten 5 und 6 des Aktionsplans.

Auf Seite 6 finden Sie das Inventar von «Mein Mustern» für Ihre arbeitsbezogene Attribute zu definieren. Auf Seite 5 finden Sie Anweisungen zum Ausfüllen dieses Inventars. Ihr Muster ist die Basis Ihrer gottgegebenen Talente und Gaben, mit denen Sie die Anforderungen und Eigenschaften eines Berufes vergleichen können. Es ist dieser Vergleich eines Berufes mit Ihrem Muster, der es Ihnen ermöglicht, bestimmte Berufe zu bewerten, um festzustellen, ob sie für Sie geeignet sind oder nicht.

B. Verwenden Sie die Anweisungen auf Seite 5, vervollständigen Sie das Inventar in "Mein Muster" (Seite 6).

C. Wenn Sie das Profil "Mein Profil definieren" ausgefüllt haben, drehen Sie die Seite und wählen Sie mehrere Berufe aus, die Sie mit Ihrem Muster vergleichen möchten. Indem Sie den Anweisungen auf Seite 7 folgen, können Sie die Berufe identifizieren, an denen Sie am meisten interessiert sind.

D. Nachdem Sie Ihre Liste der Berufe auf Ihre ersten acht Plätze reduziert haben, können Sie sich darauf konzentrieren, eine beliebige Anzahl dieser spezifischen Berufe zu recherchieren.

Befolgen Sie die Anweisungen auf den Seiten 8 und 9, um ein "Arbeitsblatt zur Besetzungsbewertung" für jeden Beruf, den Sie untersuchen möchten, auszufüllen. (Seiten 10 bis 11 enthalten Arbeitsblattformen, die Sie in Ihrer Recherche verwenden können. Erstellen Sie so viele Kopien des Arbeitsblatts wie nötig.)
HINWEIS: Stellen Sie sicher, dass Sie alle Fragen zum Arbeitsblatt zur Berufsbeurteilung beantworten, bevor Sie entscheiden, ob ein Beruf gut ist passend für dich. Es ist wichtig, dass Sie Informationen zu Berufen haben, die für Sie am interessantesten sind, damit Sie diese Informationen mit der gleichen Art von Informationen in Ihrem Musterverzeichnis auf Seite 6 vergleichen können. Sie können so viele Berufe mit Ihrem Musterprofil verknüpfen, wie Sie möchten.

E. Nachdem Sie ein Arbeitsblatt zur Berufsauswertung ausgefüllt haben, ist es an der Zeit, mit Ihrem Karriere-Matching zu beginnen.

Vergleichen Sie die sieben Berufsabschnitte auf dem Beurteilungsarbeitsblatt mit Ihren sieben Mustersegmenten auf Seite 9. Markieren Sie mit einem Textmarker die Punkte auf dem Arbeitsblatt zur Berufsbeurteilung, die ähnlichen Punkten auf dem Musterformular entsprechen (Seite 6).

Wenn es eine hohe Korrelation zwischen den beiden gibt, haben Sie vielleicht eine Karriere gefunden - eine Beschäftigung, die Sie verfolgen möchten. Wenn es ein Match gibt, wenden Sie sich an Seite 11 und denken Sie ernsthaft über diesen Beruf nach, wenn Sie Ihren nächsten Karriereschritt oder Ihren College- / Fachschul-Major planen.



- F.** Sie haben gerade einen Karriereplanungsprozess kennengelernt, mit dem Sie entscheiden können, welche Berufsfelder oder Berufe für Sie die richtige sind.

Dieser Prozess kann immer wieder verwendet werden, wenn Sie eine berufliche Veränderung anstreben oder neue Möglichkeiten erkunden möchten, die Ihnen vorgestellt werden, und die entsprechenden Ausbildungskurse, die Sie auf dieses Gebiet vorbereiten.

Natürlich sollte zu diesen Faktoren allein keine Karriereentscheidung getroffen werden. Beten, gottesfürchtige Ratschläge suchen, mit Menschen vor Ort sprechen und aktuelle Möglichkeiten ausloten sind zusätzliche Schritte, die unternommen werden sollten, bevor eine endgültige Entscheidung getroffen wird.

CHECKPUNKTE

- Haben Sie Seite 6, "Mein Muster arbeitsbezogener Attribute definieren", abgeschlossen?
- Haben Sie die vier bis acht Berufe ausgewählt, die Sie erforschen möchten?
- Haben Sie die notwendigen Recherchen zu diesen Berufen durchgeführt?
- Haben Sie die Berufsanpassungsübung für diese Berufe mit Ihrem Muster auf Seite 9 durchgeführt?



Anweisungen für DEFINIEREN SIE IHR MUSTER

Eine Schritt-für-Schritt-Anleitung zum Ausfüllen des Bestands "Mein Muster von arbeitsbezogenen Attributen " (Seite 6)

Die meisten Informationen für diese Analyse erhalten Sie aus dem Career Direct-Bericht, den Sie ausgedruckt haben. (Bitte beachten Sie, dass der Career Direct-Bericht nicht in derselben Reihenfolge gedruckt wird wie diese Faktorenliste.)

Bitte füllen Sie dieses Muster auf Seite 6 in der folgenden Reihenfolge aus:

1. Aus Interesse Abschnitt des Berichts:

Listen Sie Ihre vier wichtigsten Interessengruppen im Bereich Allgemeine Interessen auf.
(Denken Sie daran, alle "Top-Interessen", die nur als Hobby oder Lebensstil gelten, zu entfernen.)

2. Im Abschnitt Fähigkeiten und Fähigkeiten des Berichts:

- Listen Sie Ihre fünf Top-Fähigkeits-Bereiche auf. Lesen Sie den Kommentar zu den einzelnen Fähigkeits-Bereichen, um weitere Informationen zu erhalten. (Vergessen Sie nicht, einen "High Range" Fähigkeits-Bereich zu entfernen, der nicht zu Ihnen gehört.)
- Listen Sie Ihre zwei niedrigsten Fähigkeiten auf.

3. Erfahrungen (nicht im Bericht)

Listen Sie hier die Arten der Arbeit und die verschiedenen Aufgaben auf, die Sie ausgeführt haben, und Sie nicht zögern würden, wieder zu tun. Achten Sie darauf, Teilzeit- und Sommerjobs oder Praktikas einzubeziehen.

4. Vom Persönlichkeitsbereich des Berichts:

- Auflisten von Persönlichkeitsmerkmalen mit hoher bis mittlerer Reichweite (aus den Persönlichkeits-Highlights; etwa Seiten 5-8 in Ihrem Bericht).
- Listen Sie Ihre Top fünf oder sechs Persönlichkeitsstärken auf (von den Persönlichkeitsstärken; über S. 8-9).
- Listen Sie Ihre wichtigsten vier bis fünf Nicht-Stärken der Persönlichkeit auf (aus den Nicht-Stärken der Persönlichkeit; etwa S. 9-10).

Hinweis: Weitere Persönlichkeits-Highlights finden Sie auf den Seiten 6-8 Ihres Berichts.

5. Im Abschnitt "Werte" des Berichts:

- Listen Sie Ihre fünf wichtigsten Arbeitsumgebungswerte auf.
- Listen Sie Ihre fünf wichtigsten Arbeitsresultatswerte auf.
- Listen Sie Ihre fünf besten Lebenswerte auf.

6. Aktivieren Sie das entsprechende Kontrollkästchen.

7. Notieren Sie Ihre abgeschlossenen Bildungsziele und / oder Berufsziele.



DEFINIEREN VON MEINEM MUSTER DER ARBEITSBEZOGENEN ATTRIBUTEN

Career Direct Bericht – verwenden Sie die dort gefundene Terminologien.

1. Meine Top 4 Arbeits-Interessen: _____

2. Meine Top Fünf Fähigkeit Bereiche: _____

Meine schwächsten Fähigkeits-Bereiche: _____

3. Meine höchsten oder mittleren Persönlichkeitsmerkmale:

Meine wesentlichen Persönlichkeits-Nicht-Stärken:

Meine bedeutende Persönlichkeit, Nicht-Stärken:

4. Meine Erfahrungen - Arten der geleisteten Arbeit (nicht im Bericht): _____

5. Meine Top Arbeitsumfeld-Werte: _____

Meine Top Arbeitsresultats-Werte: _____

Meine Top Lebenswerte: _____

6. In Anbetracht all der Informationen, die ich gesammelt habe, bevorzuge ich Berufe, die arbeiten mit:

- Menschen Daten Dinge Ideen

7. Meine Bildungsgeschichte und / oder Ziele: _____



BERUFE UND MUSTER ÜBEREINSTIMMEN

Bitte lesen Sie den Abschnitt "Allgemeine Interessen" in Ihrem Career Direct-Bericht. Überprüfen Sie das Balkendiagramm Allgemeine Interessen und die folgenden Beschreibungen. Wählen Sie die vier Karrieregruppen aus, die Sie am meisten interessieren. Diese Karrieregruppen sollten aus den oberen oder mittleren Punktzahlen kommen. Listen Sie diese unter den folgenden Karrieregruppen A, B, C und D auf.

Wählen Sie als Nächstes vier bestimmte Berufe aus, die Sie für jede dieser Berufsgruppen erkunden möchten. Schreiben Sie diese auf. Die Seite, die dem Balkendiagramm "Allgemeine Interessen" folgt, enthält einige spezifische Berufe innerhalb Ihrer am besten bewerteten Karrieregruppen. Sie können auch viele verwandte Berufe im [Job Sampler](#) der finden.

KARRIERE GRUPPE A _____

Berufe :

1. _____ 3. _____

2. _____ 4. _____

KARRIERE GRUPPE B _____

Berufe:

1. _____ 3. _____

2. _____ 4. _____

KARRIERE GRUPPE C _____

Berufe:

1. _____ 3. _____

2. _____ 4. _____

KARRIERE GRUPPE D _____

Berufe:

1. _____ 3. _____

2. _____ 4. _____

Denken Sie über diese vier Berufsgruppen und die 16 spezifischen Berufe nach und beten Sie darüber. Besprechen Sie mit Ihrem Coach oder Berater. Betrachten Sie diese 16 Berufe kurz unter Berücksichtigung

Ihrer beruflichen Fähigkeiten, Persönlichkeitsmerkmale, Stärken und Werte, die auf Seite 6, "Mein Muster arbeitsbezogener Attribute", aufgeführt sind.

Als nächstes begrenzen Sie die Liste der spezifischen Berufe von 16 auf die sechs oder acht, die Ihrem Muster am ehesten entsprechen. Listen Sie diese nachstehend auf.

_____	_____
_____	_____
_____	_____

Führen Sie Untersuchungen zu einer beliebigen Anzahl der oben genannten Berufe durch, indem Sie das Arbeitsblatt zur Berufsbewertung (Seiten 8 bis 10) verwenden.

Führen Sie abschließend die Career Matching-Übung für jeden der von Ihnen recherchierten Berufe durch. (Siehe Karrierematching, Punkt E, S. 3.)



WIE DAS BERUFS-AUSWERTUNGSBLATT ABGESCHLOSSEN WIRD

Um einen bestimmten Beruf im Verhältnis zu Ihrem von Gott gegebenen Muster und Zweck effektiv zu bewerten, benötigen Sie vergleichbare Informationen über den Beruf.

Sie können Informationen zum Ausfüllen des Arbeitsblattes zur Berufsbewertung für einen bestimmten Beruf aus einer Vielzahl von Quellen erhalten. Im Folgenden sind einige Ressourcen aufgeführt.

Weitere gute Quellen für Jobinformationen:

- Eltern / Freunde
- Bibliothek
- Jemand, der an dieser Art von Arbeit beteiligt ist
- Besuchen Sie eine Firma
- Schul oder Berufsberatung
- Buchladen
- Berufsberatungsbroschüren oder -videos (Schulberatungsstelle)
- Militärische Personalvermittler
- Internet-Websites wie www.onetonline.org
- Ihre eigenen Erfahrungen oder Kenntnisse aus einem früheren Beruf oder Praktikum

Rufen Sie eine Firma an, bitten Sie darum, mit jemandem in Personalfragen zu sprechen und suchen Sie Hilfe.

Sie sind möglicherweise nicht in der Lage, für jeden in diesem Arbeitsblatt behandelten Faktor definitive Informationen zu erhalten. Wenn Ihre Recherche keine expliziten Antworten liefert, müssen Sie basierend auf der Art des Berufes möglicherweise abschätzen, wie die Informationen aussehen könnten.

Die nummerierten Segmente auf dem Arbeitsblatt zur Berufsbewertung entsprechen den nummerierten Segmenten auf "Mein Muster" (Seite 6).

Dies ist dazu da, damit Sie die Informationen auf beiden Seiten vergleichen können, um festzustellen, ob es eine eindeutige Karriereübereinstimmung gibt.



SIEBEN INFORMATIONSBEREICHE ZUM MESSEN

Berufs-Arbeitsblatt

Umfasst Anforderungen und Informationen im Zusammenhang spezifischer Beruf

Ihr Muster von

Interessen, Fähigkeiten, Erfahrungen
Persönlichkeitsmerkmalen
Stärken, und Werten



Segment	Segment
---------	---------

1. Art der Beschäftigung	geben	1. Ihr Interessen
2. Erforderliche Fähigkeiten	gegen	2. Ihre Fähigkeiten
3. Pflichten / Verantwortlichkeiten	gegen	3. Ihre Erfahrungen
4. Benötigte Persönlichkeitsmerkmale	gegen	4. Ihre Persönlichkeit
5. Arbeitswerte	gegen	5. Ihre Werte
6. Hauptarbeit- Ausrichtung	gegen	5. Ihre Arbeitsausrichtung
7. Erforderte Ausbildung/Lehre	gegen	5. Ihre Ausbildung/Wahl

Für Segment 5, Jobwerte-Implicationen, sind die möglichen Faktoren (in alphabetischer Reihenfolge) wie folgt:

Arbeits-Umfeldfaktoren

- | | | |
|------------------------|--------------------|---------------------|
| 1. Abenteuer / Risiken | 2. Herausforderung | 3. Saubere Umgebung |
| 4. Gleichheit | 5. Flexibilität | 6. Harmonie |
| 7. Unabhängigkeit | 8. Im Freien | 9. Stabilität |
| 10. Reisen | 11. Vielfalt | 12. Gut organisiert |

Typische Arbeitsergebnisse, die aus diesen Arbeits-Umfeldfaktoren gewonnen werden können

- | | |
|------------------------|-------------------------------|
| 1. Karrierefortschritt | 5. Intellektuelle Stimulation |
| 2. Weiterbildung | 6. Führung |
| 3. Anderen helfen | 7. Anerkennung |
| 4. Hohes Einkommen | 8. Sicherheit |

Typische Arbeitsergebnisse, die aus diesen Arbeits-Umgebungsfaktoren gewonnen werden können

- | | | |
|-------------|-----------------|-------------------|
| 1. Leistung | 4. Flexibilität | 7. Geld verdienen |
| 2. Ästhetik | 5. Integrität | 8. Gott dienen |
| 3. Familie | 6. Freizeit | 9. Anderen dienen |

Es kann schwierig sein, die Implikationen für einige Berufe zu ermitteln. Sie müssen möglicherweise Leute fragen, die in solchen Berufen arbeiten.

Dies sollte ein erfreulicher, herausfordernder und aufschlussreicher Teil Ihrer Karriereuntersuchungsreise sein. Sich die Zeit zu nehmen, um die Forschung zu betreiben, wird wichtige langfristige Vorteile bringen.



BERUFSAUSWERTUNGS-ARBEITSBLATT

Dieses Formular benötigt Informationen, die Sie in Ihrem Career Direct-Bericht finden. Bitte verwenden Sie die dort gefundene Terminologie.

Name des Berufes _____ Karriere Gruppe _____

Produkt oder Dienstleistung _____

1. Fähigkeiten in diesem Beruf erforderlich

2. Pflichten und Verantwortlichkeiten des Jobs _____

4. Wahrscheinliche erforderliche Persönlichkeitsmerkmale (Seiten 7-9 des Career Direct-Berichts):

Wahrscheinliche Persönlichkeitsstärken, die in diesem Beruf als typische Stärken benötigt werden:

Persönlichkeitsschwächen, die sich in diesem Beruf nachteilig auswirken könnten:

5. WERTE:

Typische Arbeitsumfeldfaktoren für diesen Beruf: _____

Arbeitsergebnisse, die in diesem Beruf gefunden werden könnten:

Lebenswerte, die in diesem Beruf wahrscheinlich erfüllt werden:

6. Angesichts all der Informationen, die ich gesammelt habe, bevorzuge ich Berufe, die arbeiten mit:

Menschen Daten Dinge Ideen

7. Schulung und Ausbildung für diesen Beruf / Beruf erforderlich:

- | | |
|---|--|
| <input type="checkbox"/> On-the-Job-Ausbildung | <input type="checkbox"/> Bachelor-Abschluss |
| <input type="checkbox"/> Spezielles Zertifikat oder Diplom | <input type="checkbox"/> T Zweijähriger Associate Degree |
| <input type="checkbox"/> Lehrprogramm | <input type="checkbox"/> Master-Abschluss |
| <input type="checkbox"/> Hochschul- / Universitätspraktikum | <input type="checkbox"/> Anderer fortgeschrittener Grad |

Informationen auf diesem Blatt sollten mit Ihrem Muster verglichen werden (Seite 6).



ZUSÄTZLICHE FRAGEN ZU BEANTWORT

1. Wissen Sie, wie Sie nach Karrieremöglichkeiten oder Ausbildungen / Ausbildungskursen für diesen Beruf suchen? _____

2. Sind Sie bereit, eine Teilzeit-, temporäre oder saisonale Arbeit in diesem Bereich zu suchen?

3. Wie motiviert sind Sie, die Arbeit zu erledigen?

Nicht motiviert etwas motiviert sehr motiviert

4. Wenn Ihre Antwort auf Frage 3 "Nicht motiviert" lautet, sollten Sie sich andere Möglichkeiten ansehen.

5. Wenn Ihre Antwort auf Frage 3 "Sehr motiviert" lautet, sollten Sie anfangen, Bildungspläne zu erstellen.

a _____

b _____

c _____

d _____

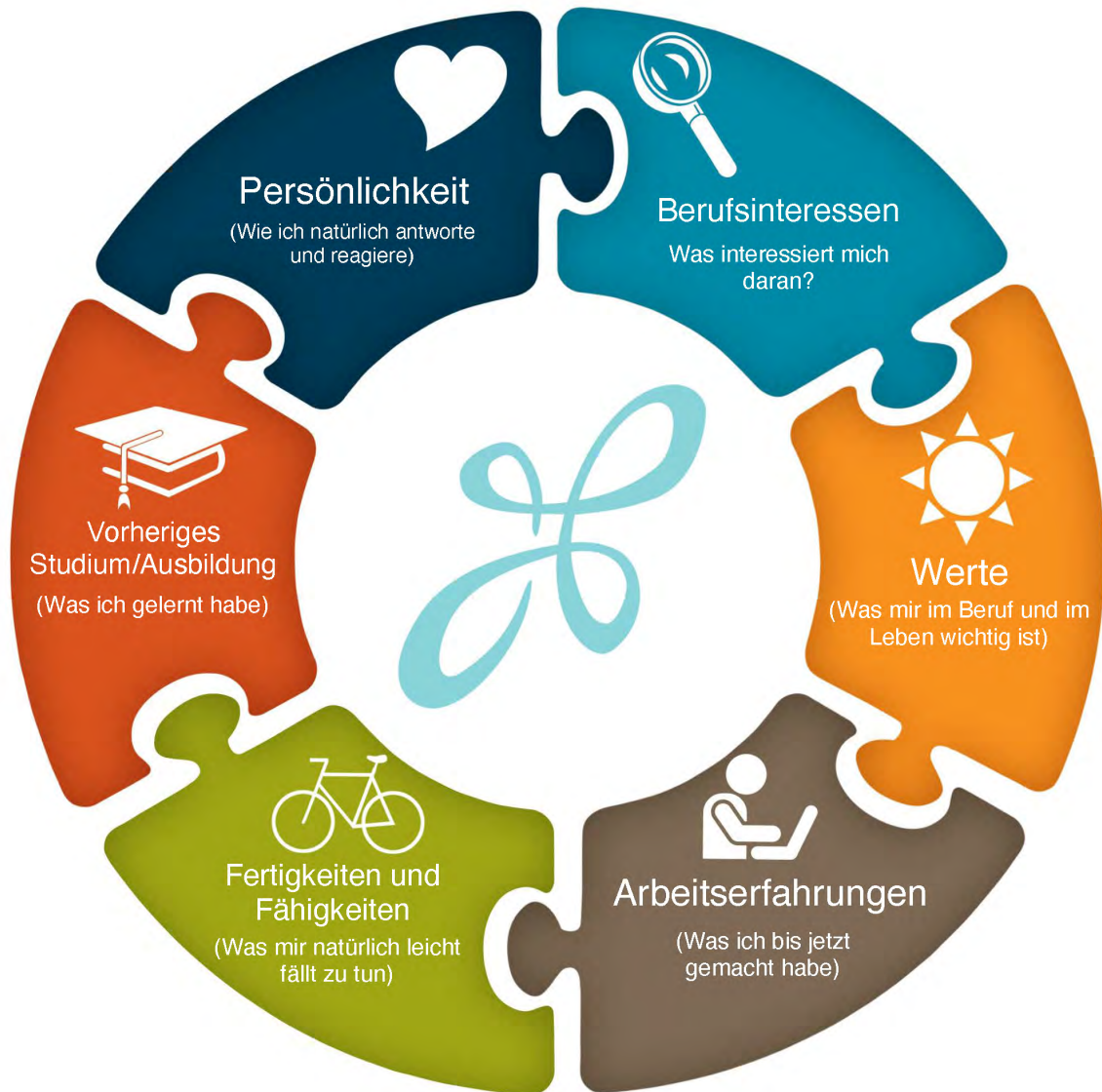
e _____

f _____

g _____



MEIN MUSTER VON ARBEITSBEZOGENEN ATTRIBUTTEN



EIN GUTES DUTZEND AN WEISHEITEN
Für Ihre Karriereentscheidungen



- ➔ Eine Karriere-Bewertung ist ein Werkzeug, um Ihnen zu helfen, mehr über sich selbst zu erfahren, so dass Sie über geeignete Berufe oder Berufsfelder überlegte Urteile fällen können.
- ➔ Eine Bewertung ist kein Selbstzweck.
- ➔ Assessments können definitive Informationen über deine gottgegebenen Stärken, Schwächen, Interessen, Fähigkeiten und Geschenke liefern. Auf diese Weise können Sie Berufe auswerten, die mit Ihren arbeitsbezogenen Attributen kompatibel sind.
- ➔ Die Bewertung kann neue Informationen aufdecken oder bestätigen, was Sie bereits wissen.
- ➔ Eine Beurteilung wird Ihnen sicher Munition für Ihren Lebenslauf, Interviews und Jobsuche geben. Der Career Direct-Bewertungsbericht wird Ihnen bei der langfristigen Verwaltung Ihrer Karriere von unschätzbarem Wert sein.
- ➔ Niemand darf eine endgültige Entscheidung über eine Arbeit oder einen Beruf allein aufgrund einer Beurteilung oder eines Berichts treffen. Assessments sind nicht unfehlbar.
- ➔ Es ist ratsam, Anregungen von anderen zu bekommen - von einem direkten Berater, einem Coach, Berater, Ehepartner, Verwandten oder Freund - jemanden, der Sie kennt und der mit Ihnen in Einklang steht.
- ➔ Lassen Sie andere Ihre Karriere- und Bildungsentscheidungen nicht für Sie treffen.
- ➔ Letztendlich muss der Einzelne den Prozess der Karriereevaluierung und Arbeitssuche durchlaufen.
- ➔ Göttlicher Rat ist wichtig.
- ➔ Abkürzungen, Aufgeben, das Fehlen ausreichender Informationen führen zu unzureichenden Ergebnissen oder ungenauen Schlussfolgerungen.
- ➔ Das Gebet muss ein integraler Bestandteil von allem sein, was getan wird.